

Schemi per strade tipo A, B e D

**(autostrade, extraurbane principali
e urbane di scorrimento)**

TAVOLA 1a

Testata per lavori
di durata non superiore
a due giorni

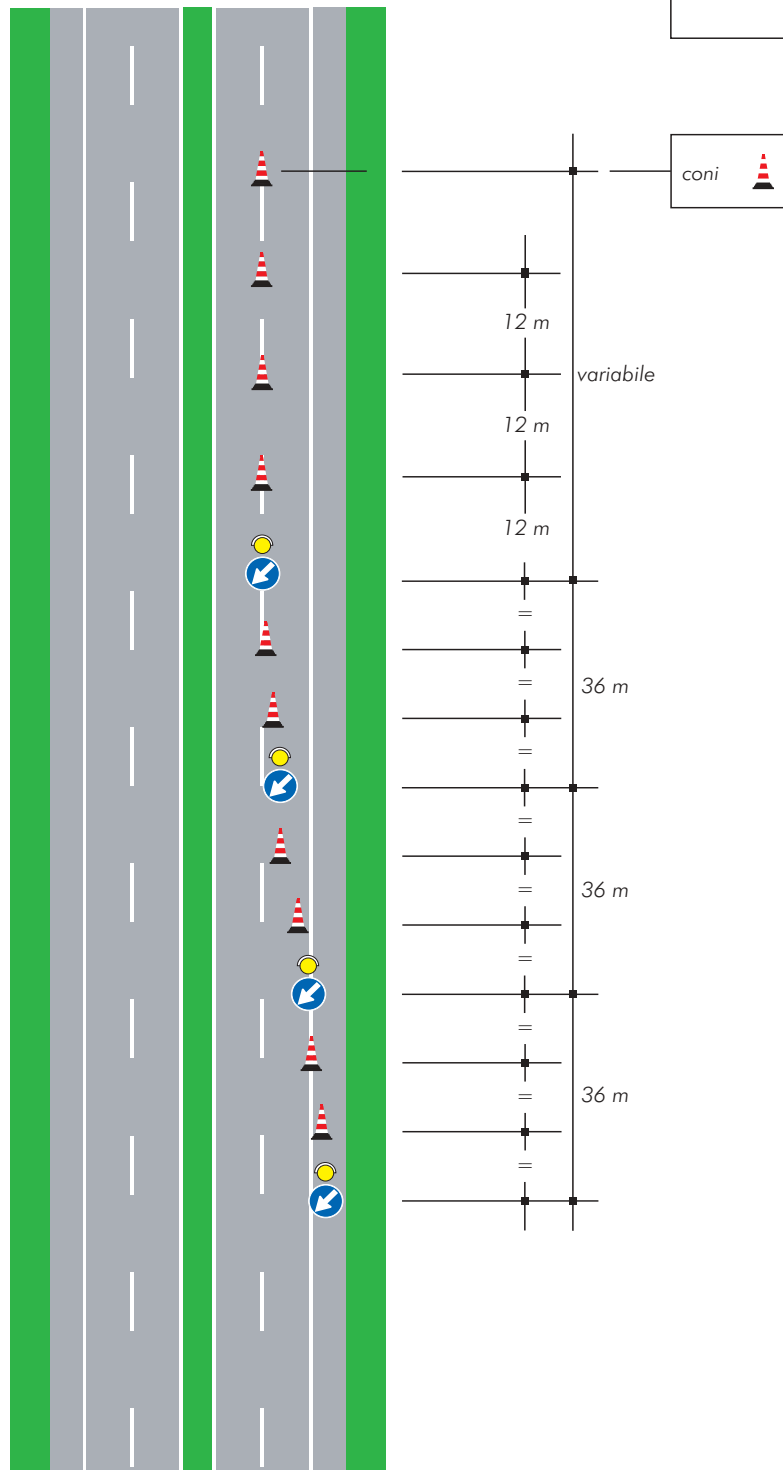


TAVOLA 1b

Testata per lavori di durata compresa tra tre e sette giorni

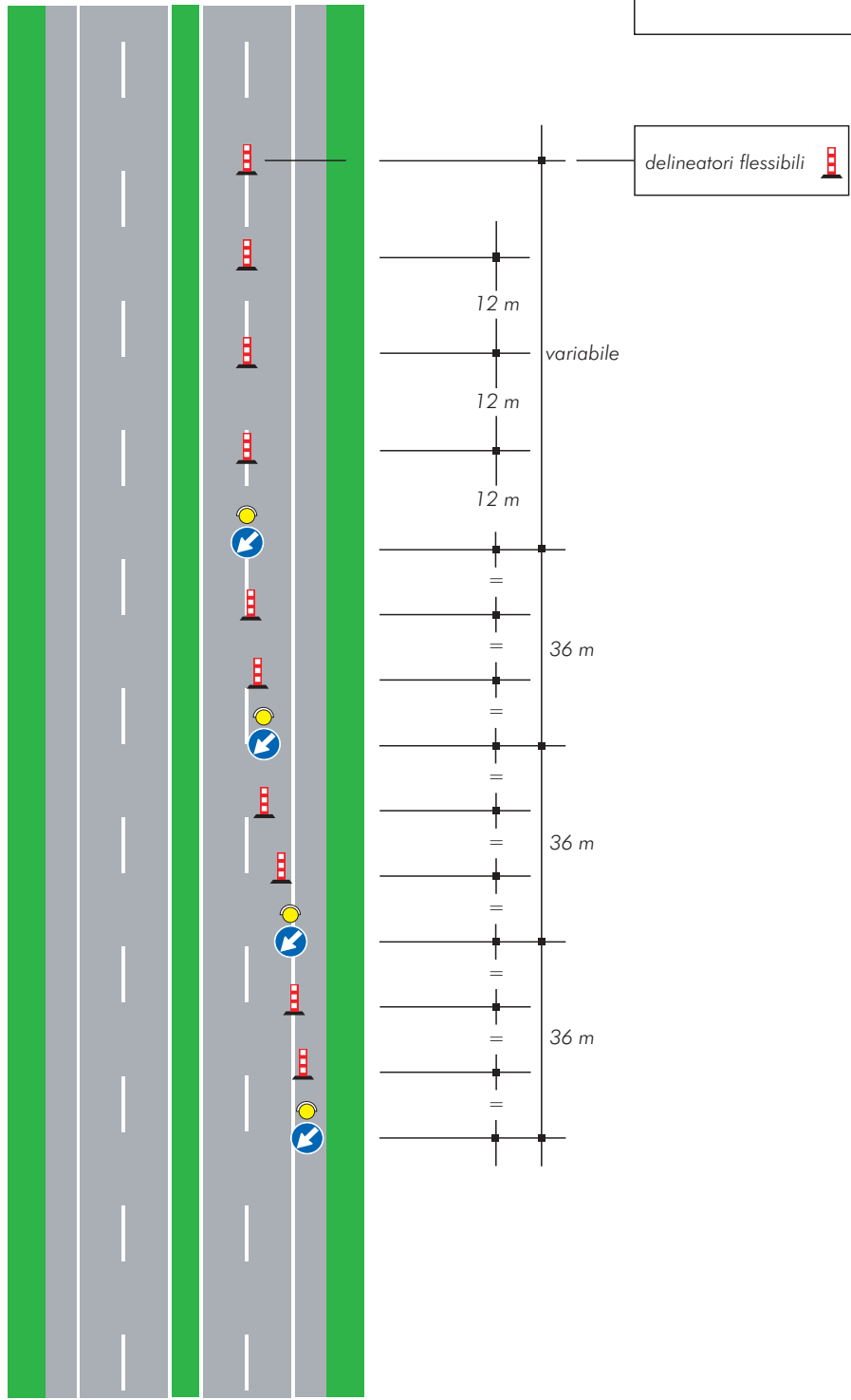


TAVOLA 1c

Testata per lavori
di durata
superiore a sette giorni

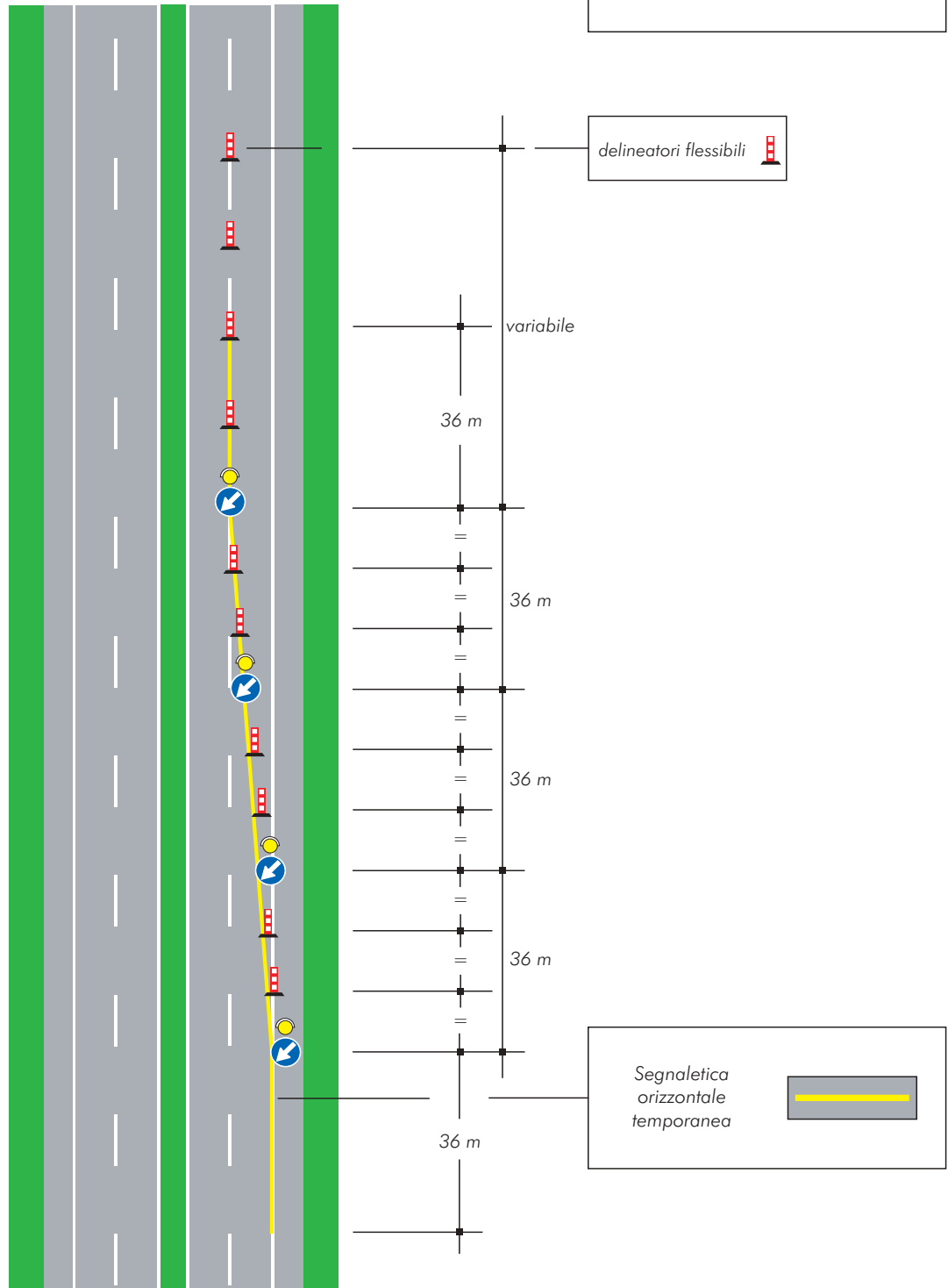


TAVOLA 2a

Testata per la chiusura della corsia di marcia su carreggiata a due corsie

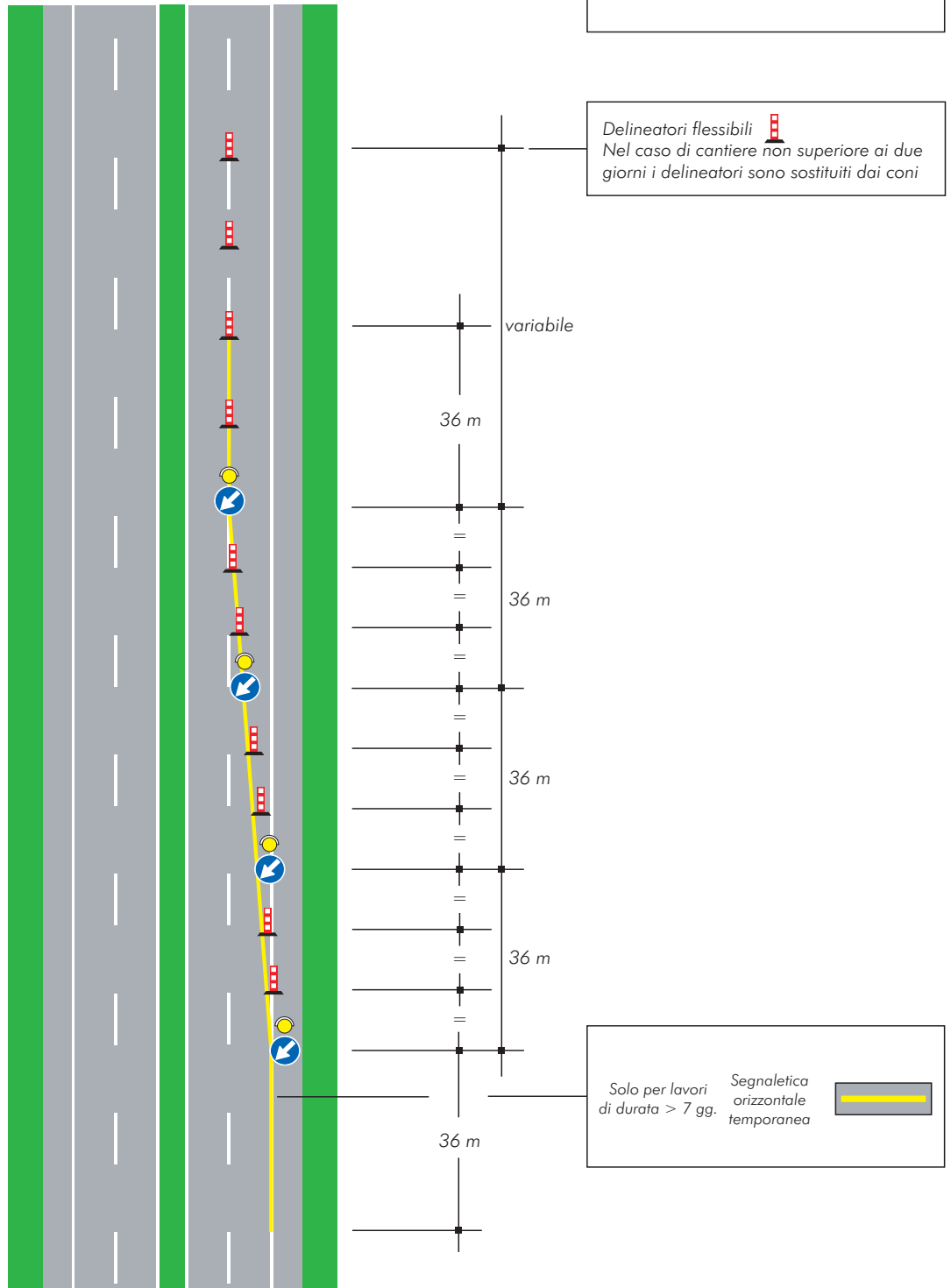


TAVOLA 2b

Testata per la chiusura della corsia di marcia su carreggiata a due corsie

(Ipotesi alternativa alla tavola 2a per cantieri superiori ai due giorni)

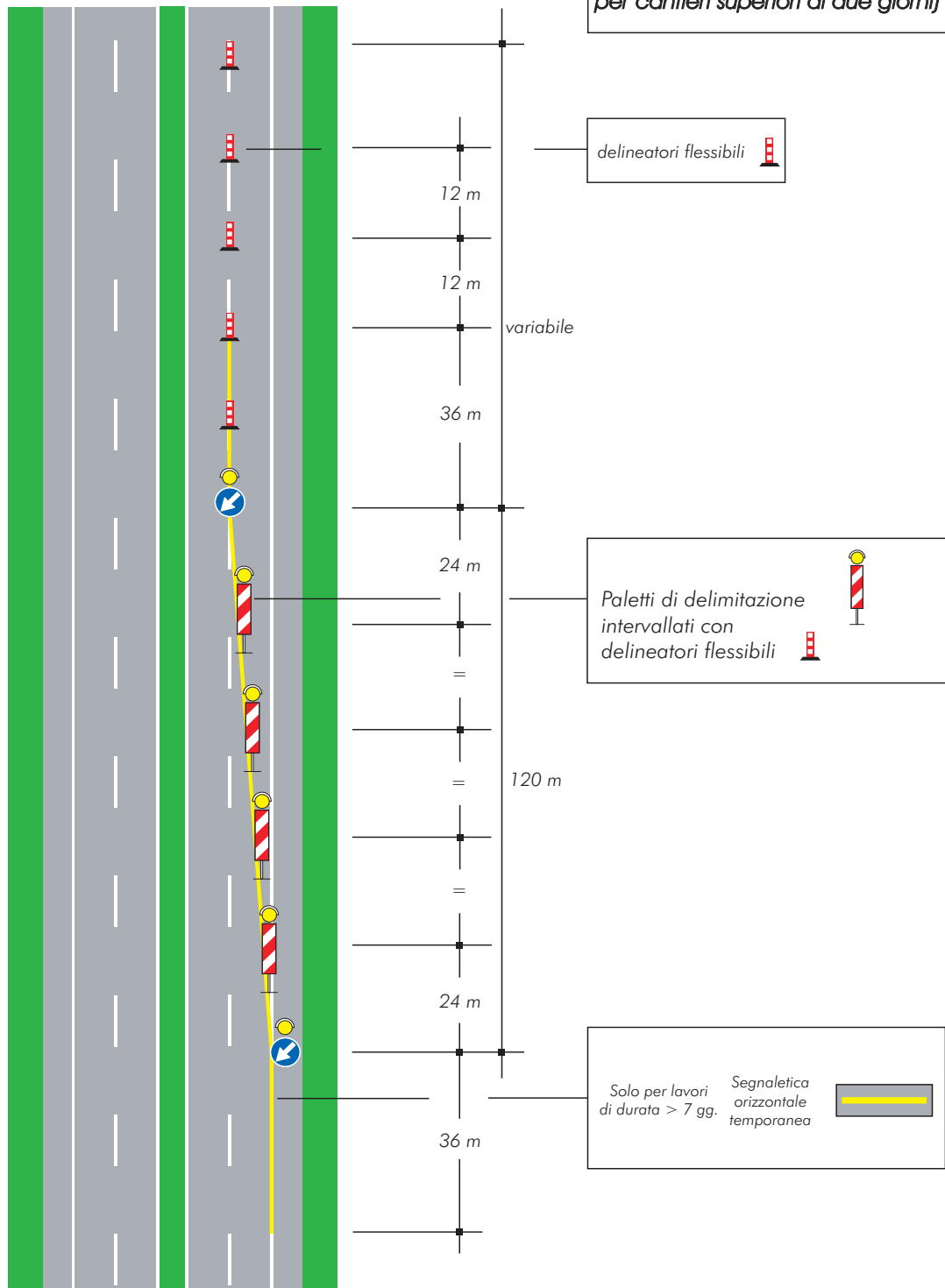


TAVOLA 3a

Testata per la chiusura della corsia di sorpasso su carreggiata a due corsie

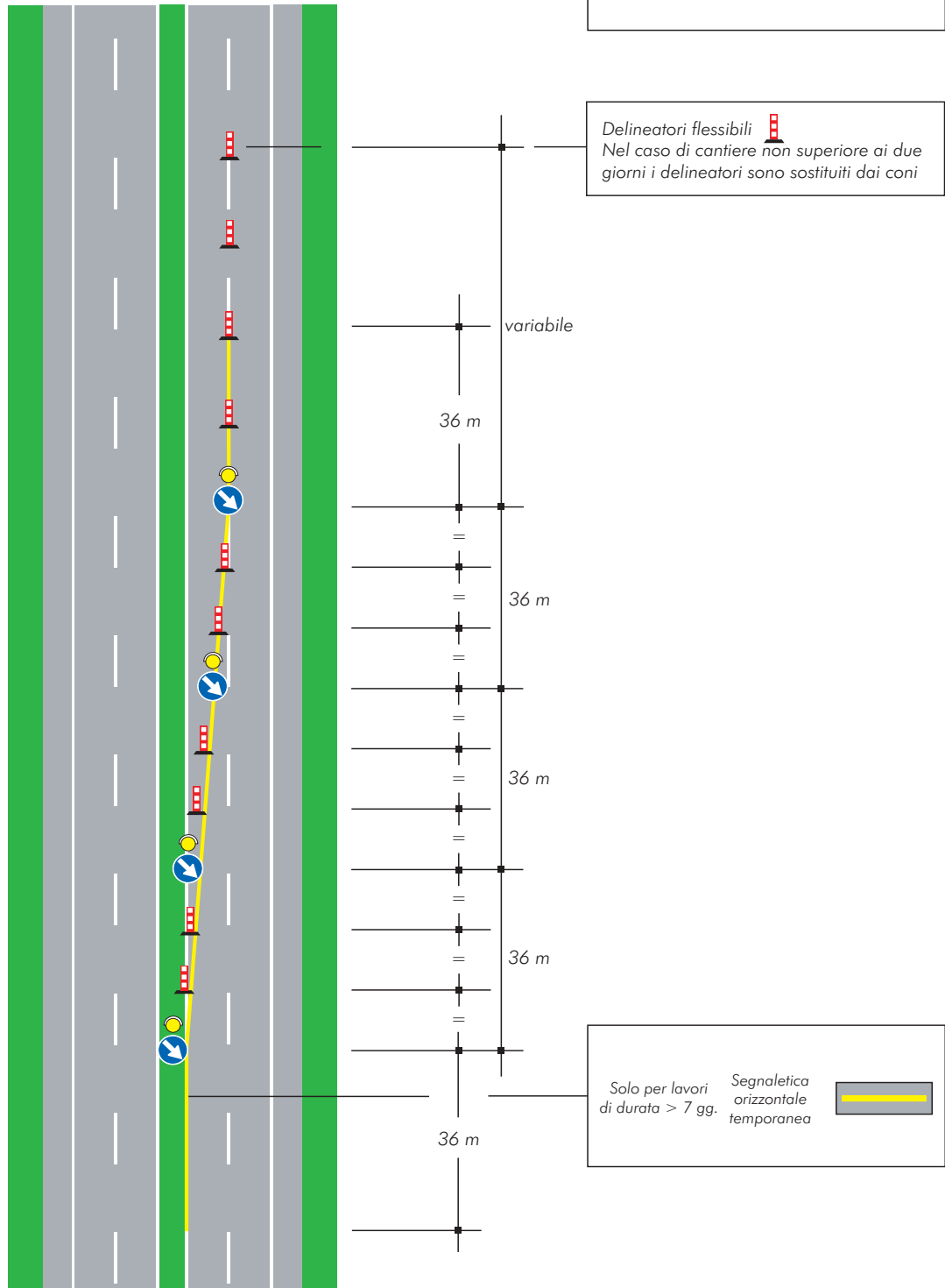


TAVOLA 3b

Testata per la chiusura della corsia di sorpasso su carreggiata a due corsie

(Ipotesi alternativa alla tavola 3a per cantieri superiori ai due giorni)

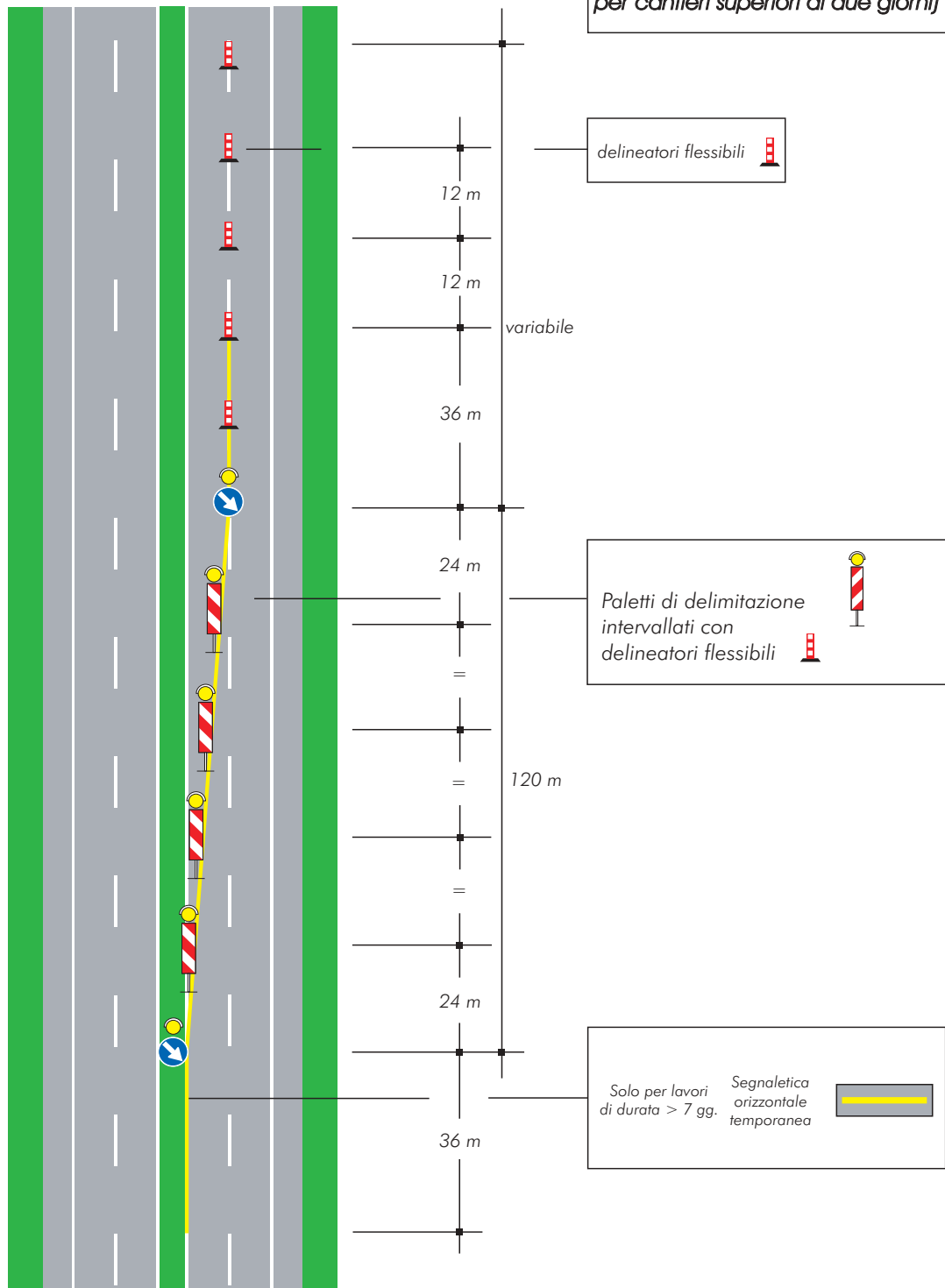


TAVOLA 4a

Testata per la chiusura della corsia di destra su carreggiata a tre corsie

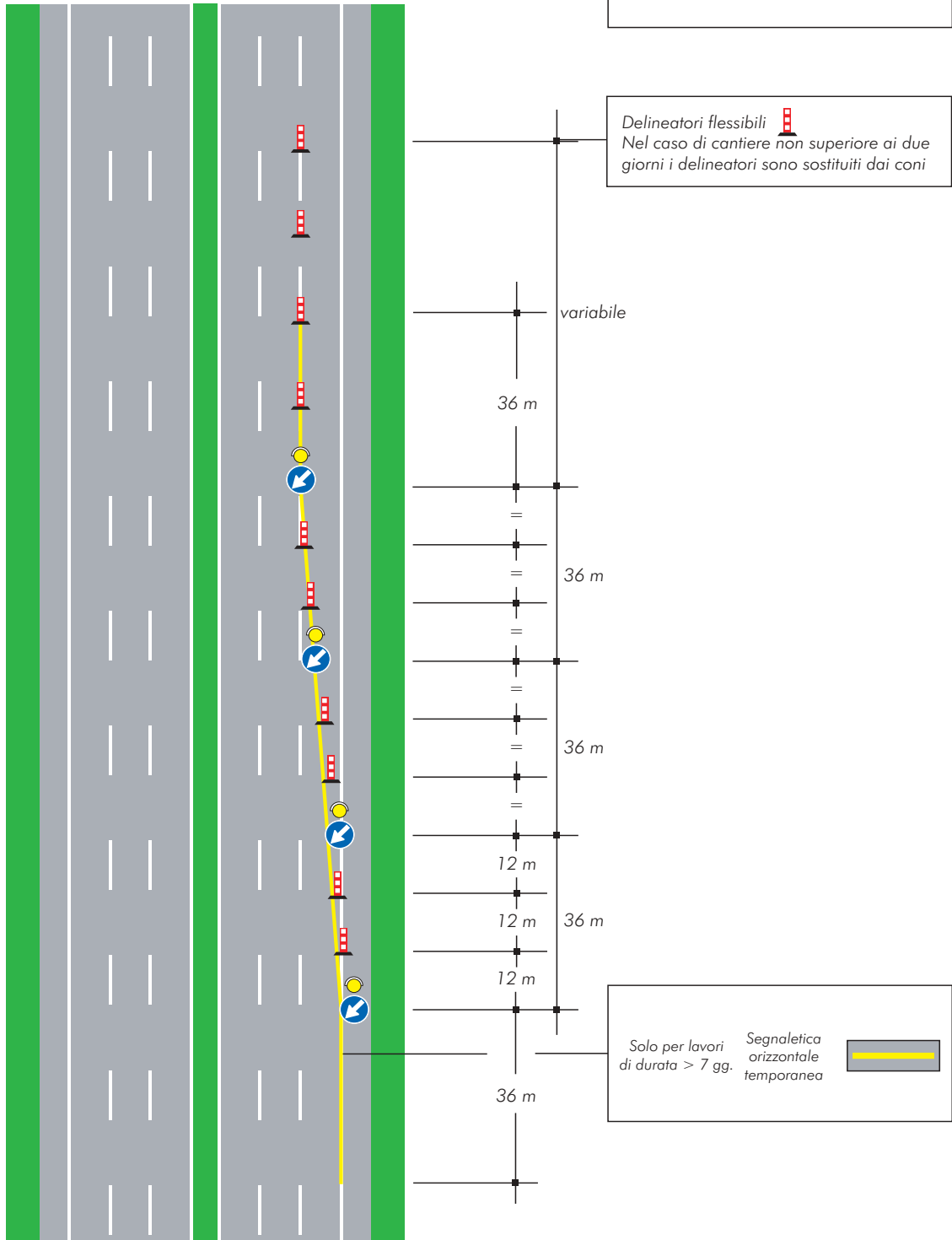


TAVOLA 4b

Testata per la chiusura della corsia di destra su carreggiata a tre corsie

(Ipotesi alternativa alla tavola 4a per cantieri superiori ai due giorni)

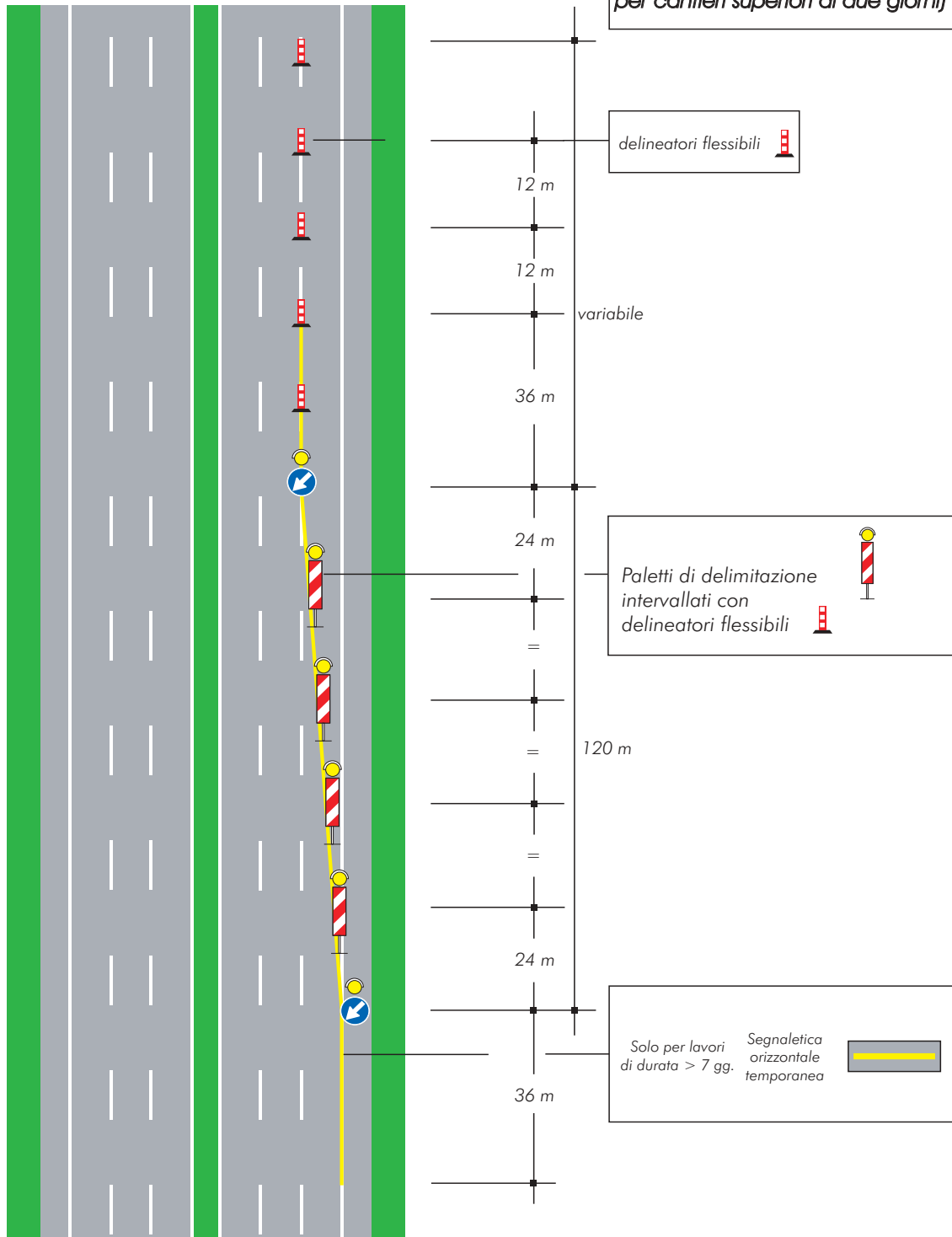


TAVOLA 5a

Testata per la chiusura della corsia di sorpasso su carreggiata a tre corsie

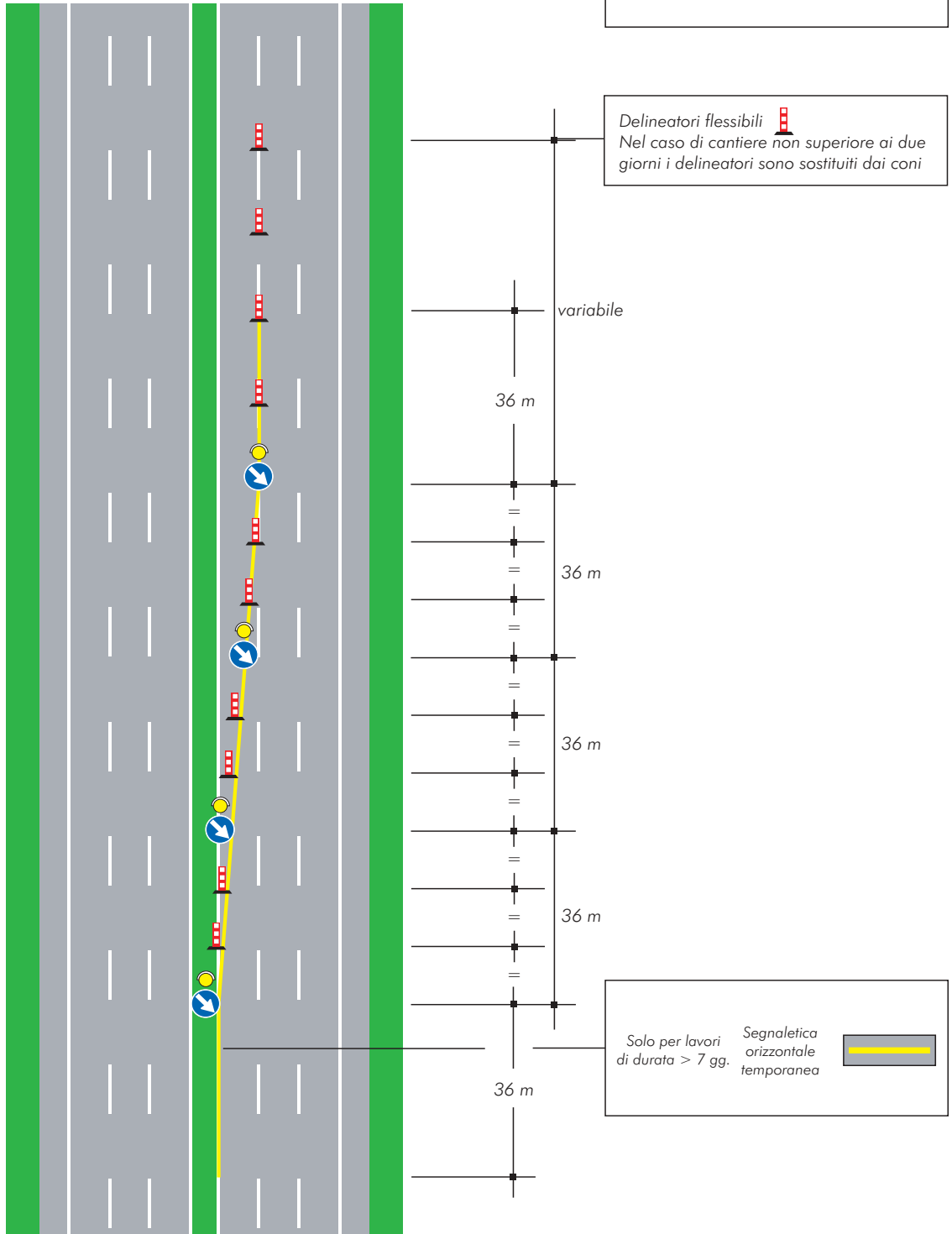


TAVOLA 5b

Testata per la chiusura della corsia di sorpasso su carreggiata a tre corsie

(Ipotesi alternativa alla tavola 5a per cantieri superiori ai due giorni)

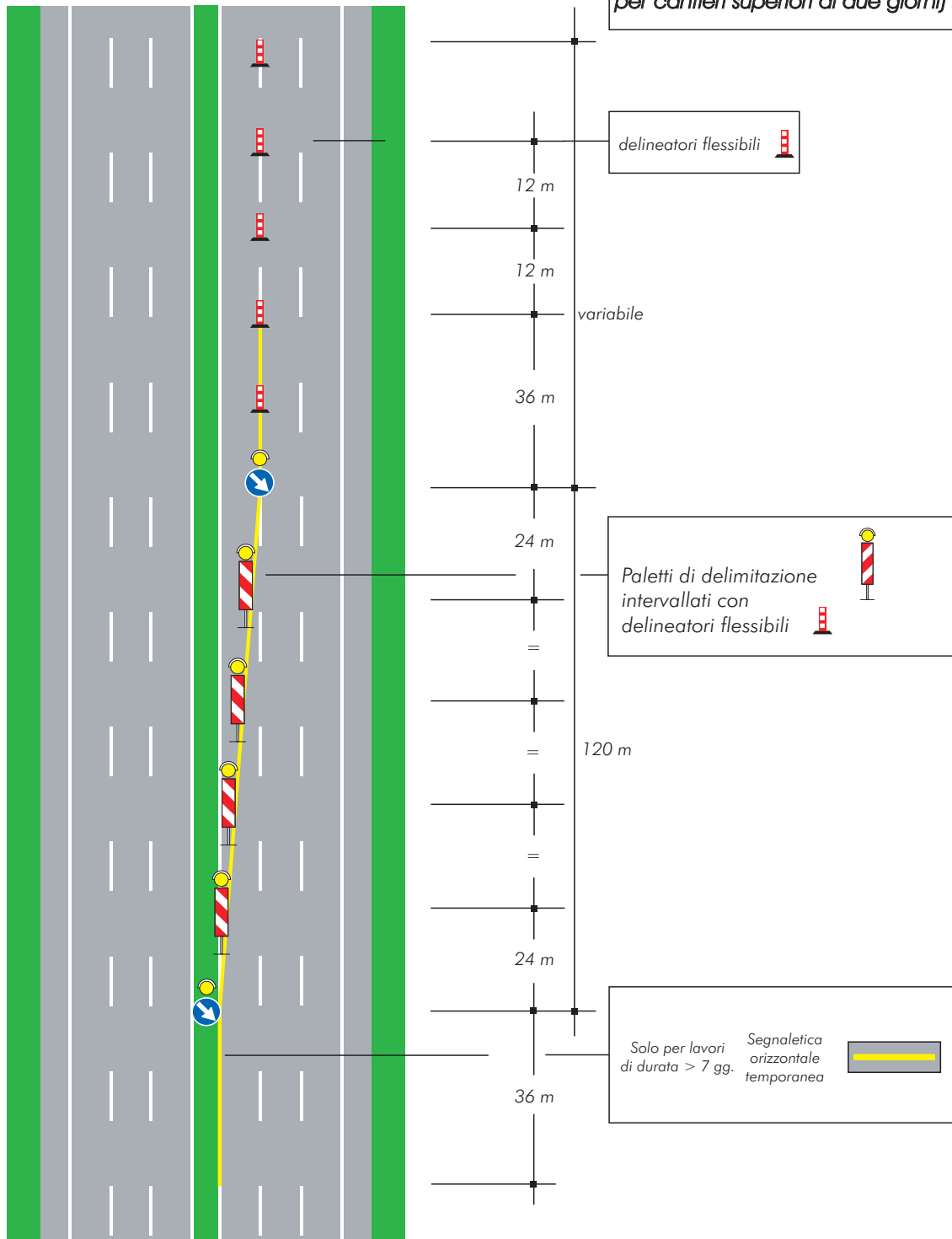
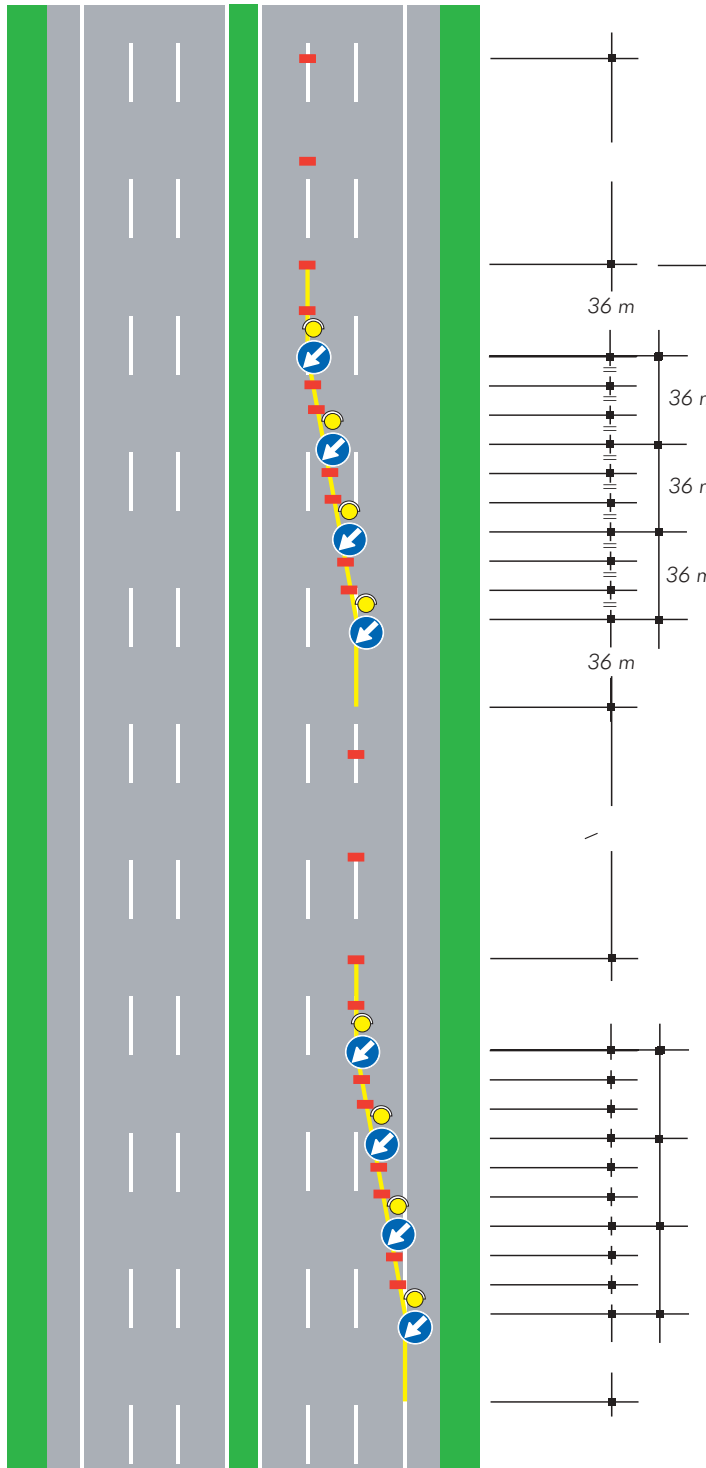


TAVOLA 6a

Testate per la chiusura di più corsie su carreggiata a tre corsie (chiusura corsia di destra e centrale)



per lavori di durata

- < 2 gg. coni
- > 2 gg. delineatori flessibili

Solo per lavori di durata > 7 gg. Segnaletica orizzontale temporanea

TAVOLA 6b

Testate per la chiusura di più corsie su carreggiata a tre corsie (chiusura corsia di sorpasso e centrale)

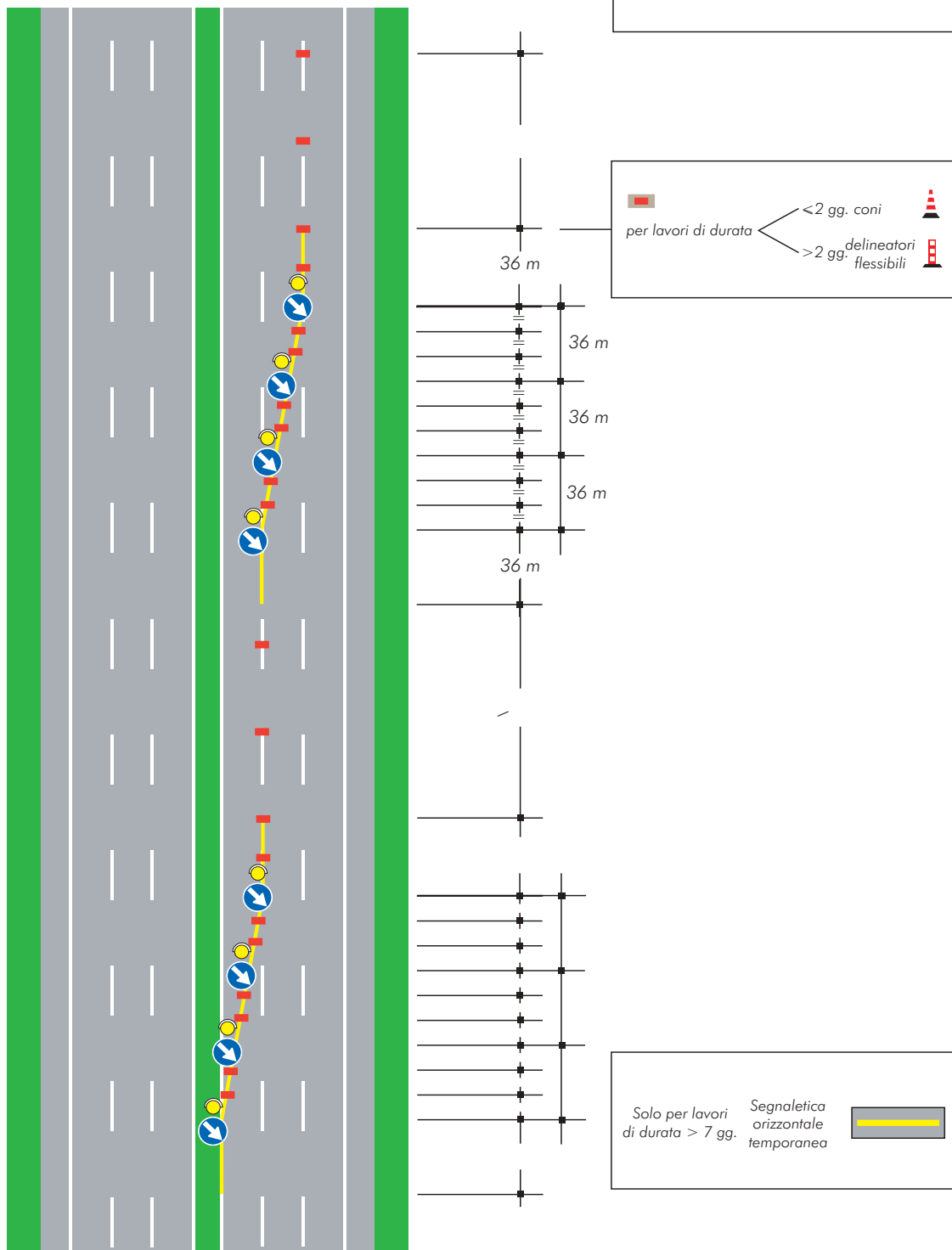


TAVOLA 7a

Testata in zona di deviazione su carreggiata a due corsie per lavori di durata non superiore a due giorni

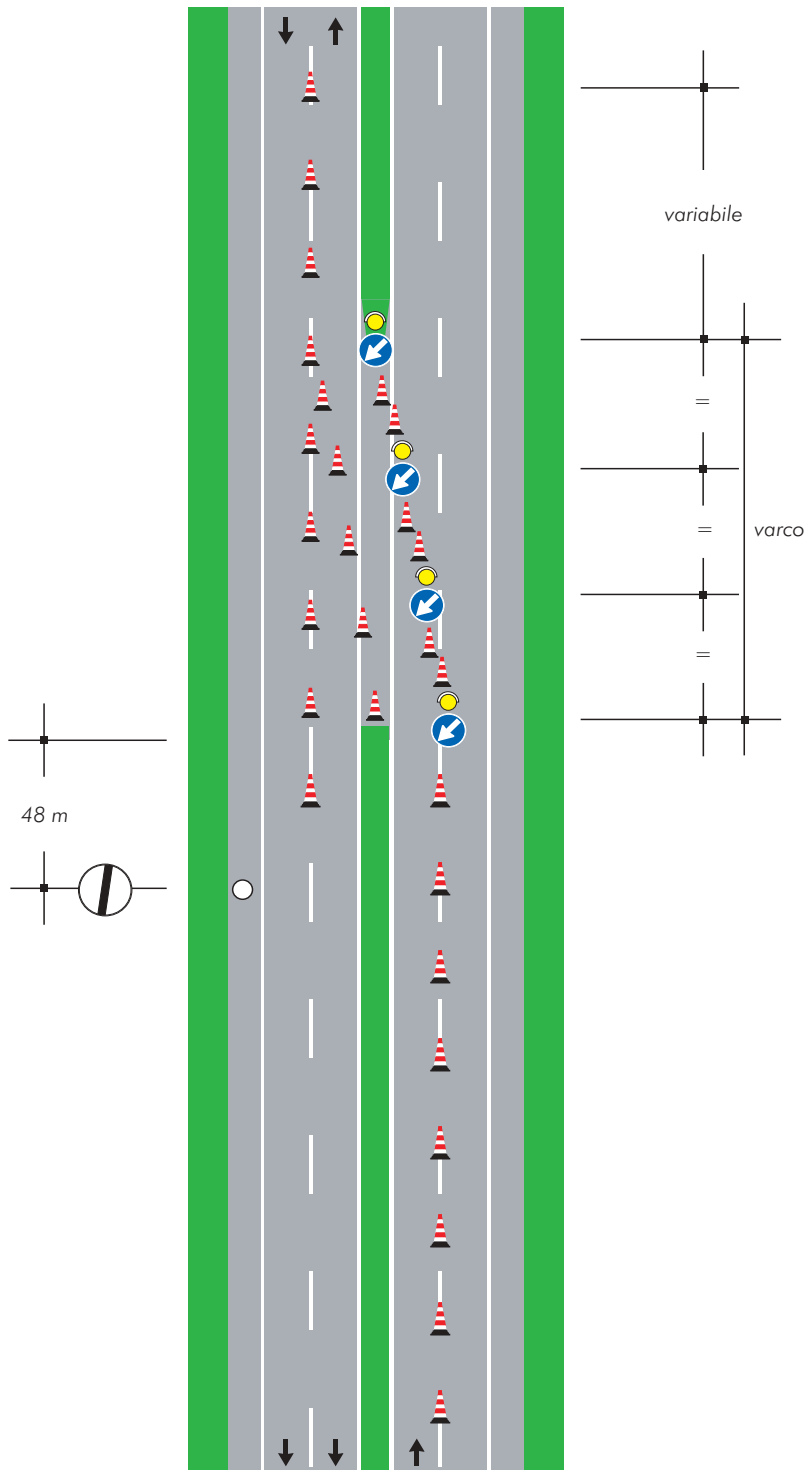


TAVOLA 7b

Testata in zona di deviazione su carreggiata a due corsie per lavori di durata superiore a due giorni

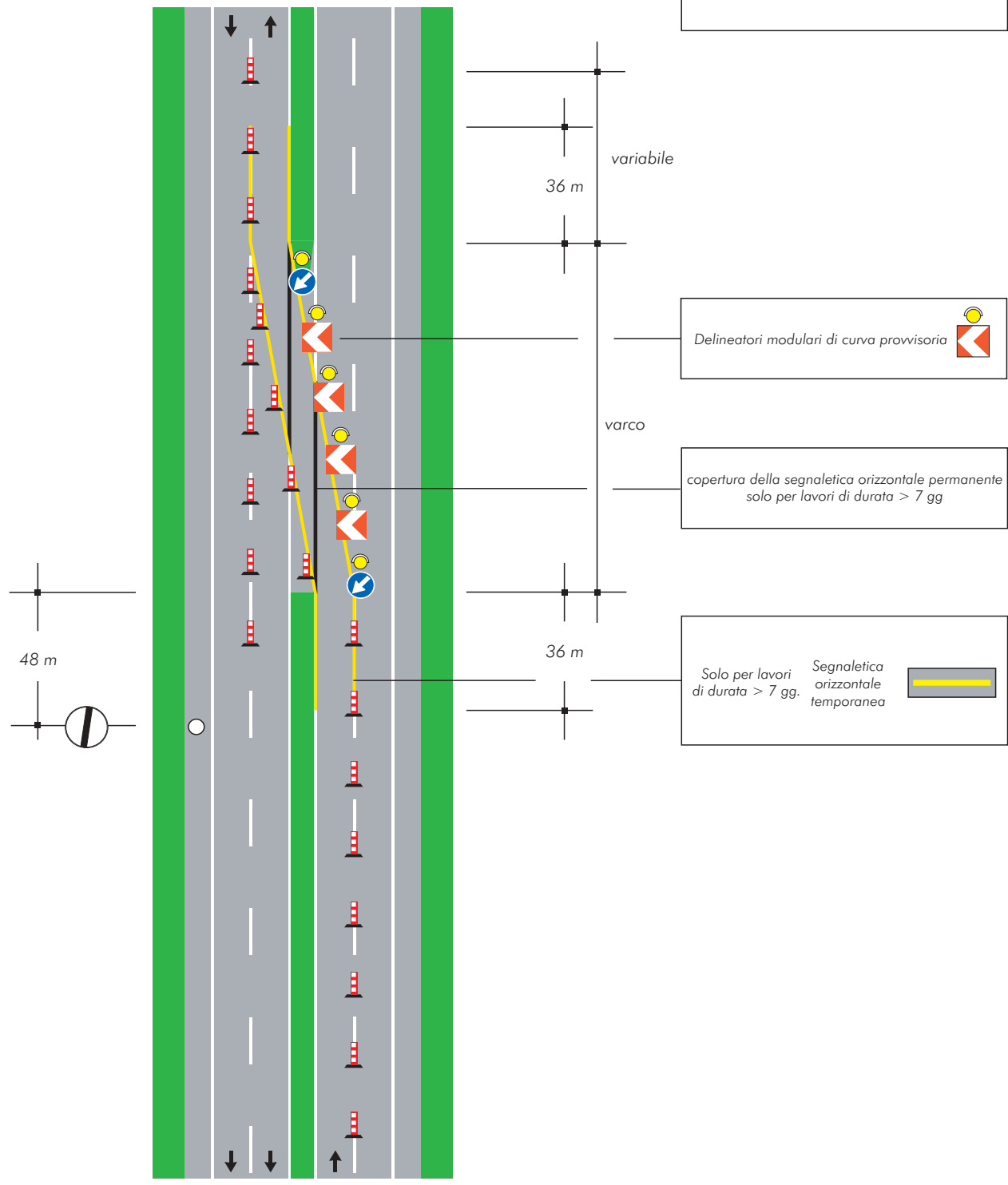


TAVOLA 8

Testata in zona di deviazione su carreggiata a tre corsie per lavori di qualsiasi durata

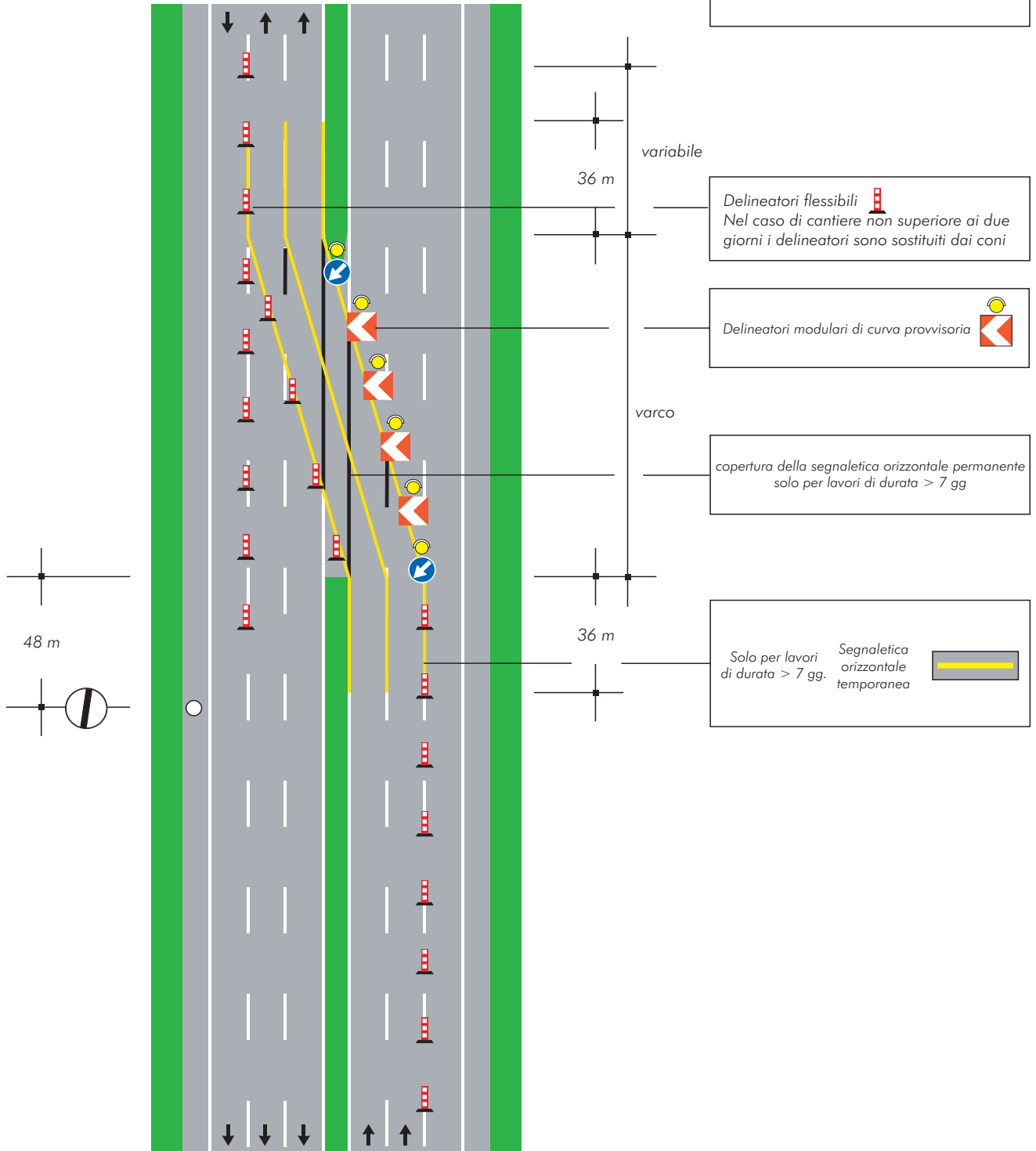


TAVOLA 9a

*Testata in zona di rientro
su carreggiata a due corsie
per lavori di durata
non superiore a due giorni*

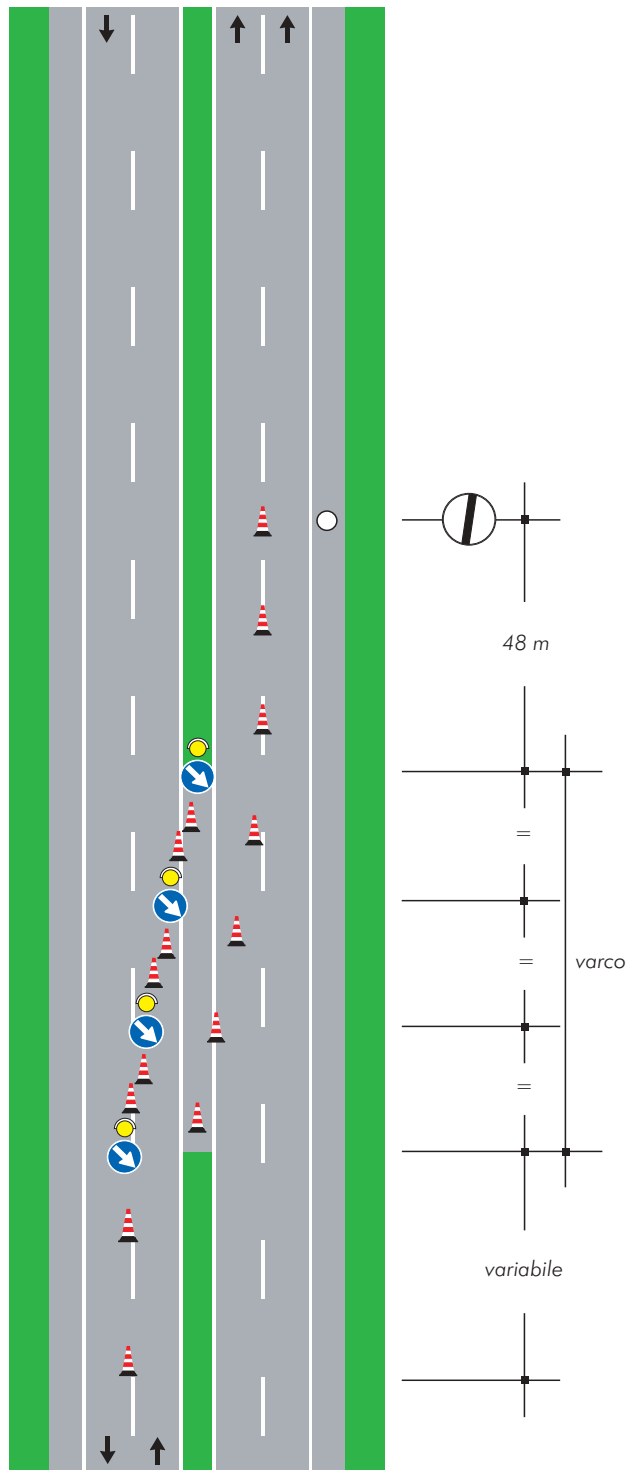


TAVOLA 9b

Testata in zona di rientro
su carreggiata a due corsie
per lavori di durata
superiore a due giorni

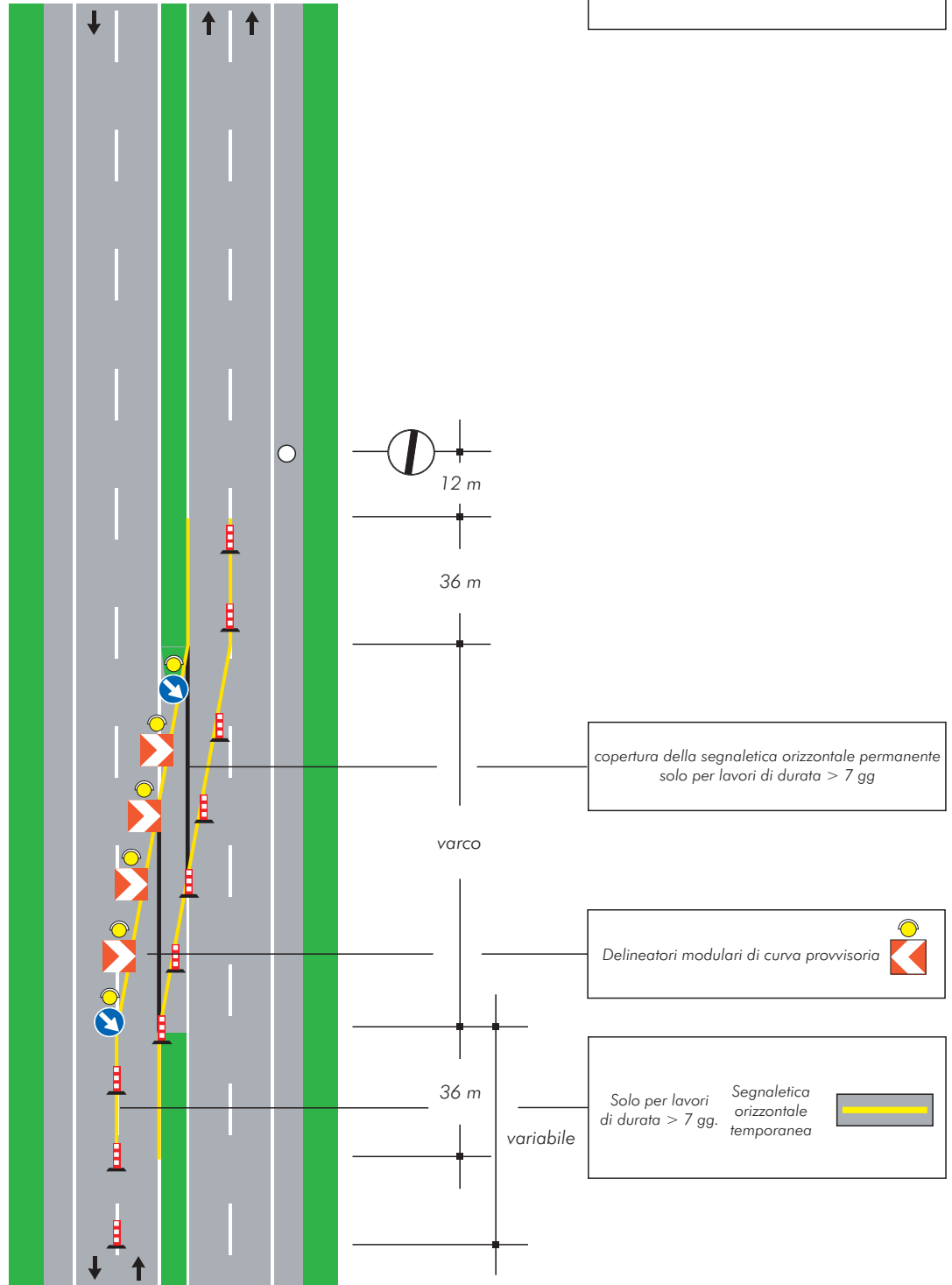


TAVOLA 10

*Testata in zona di rientro
su carreggiata a tre corsie
per lavori di
qualsiasi durata*

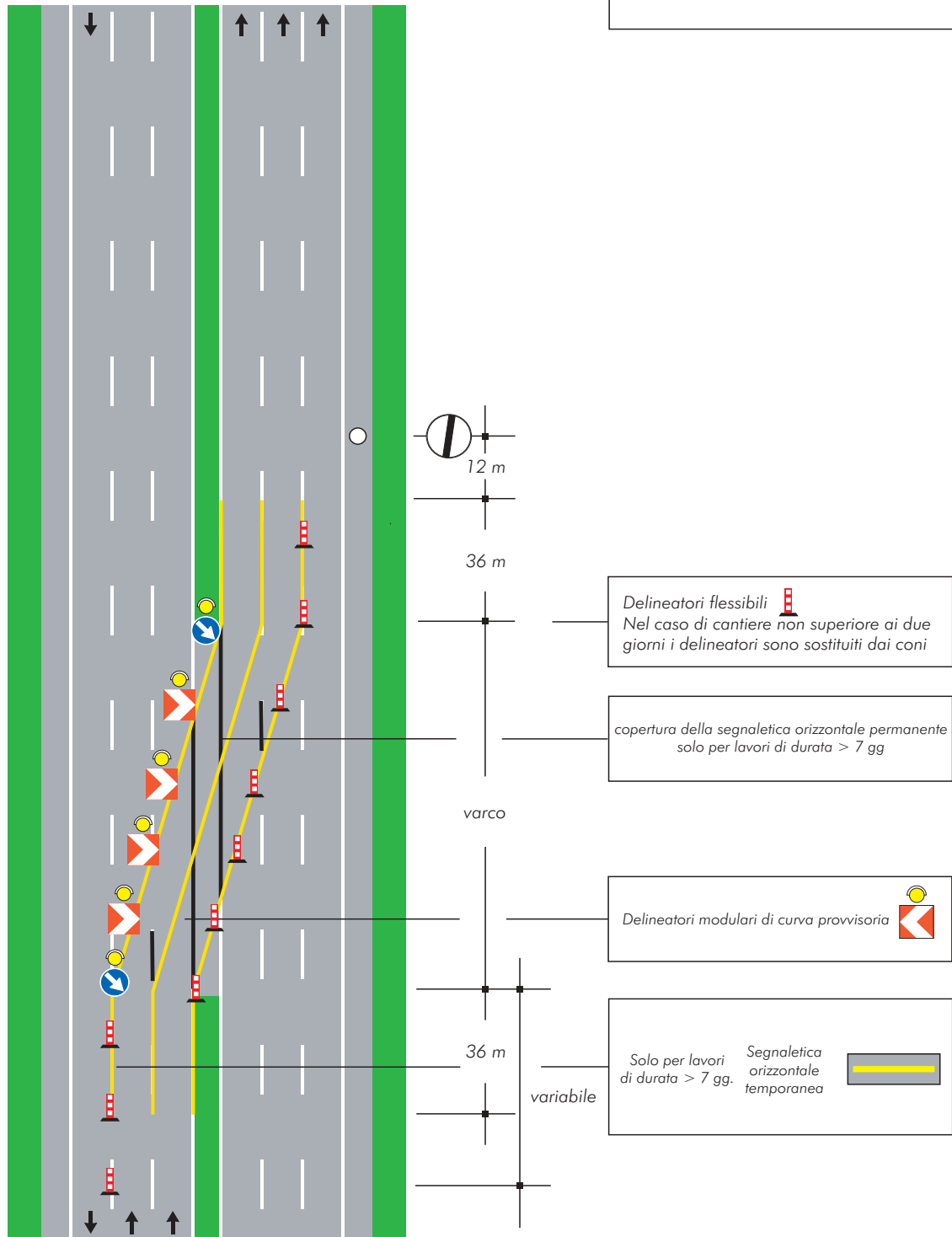
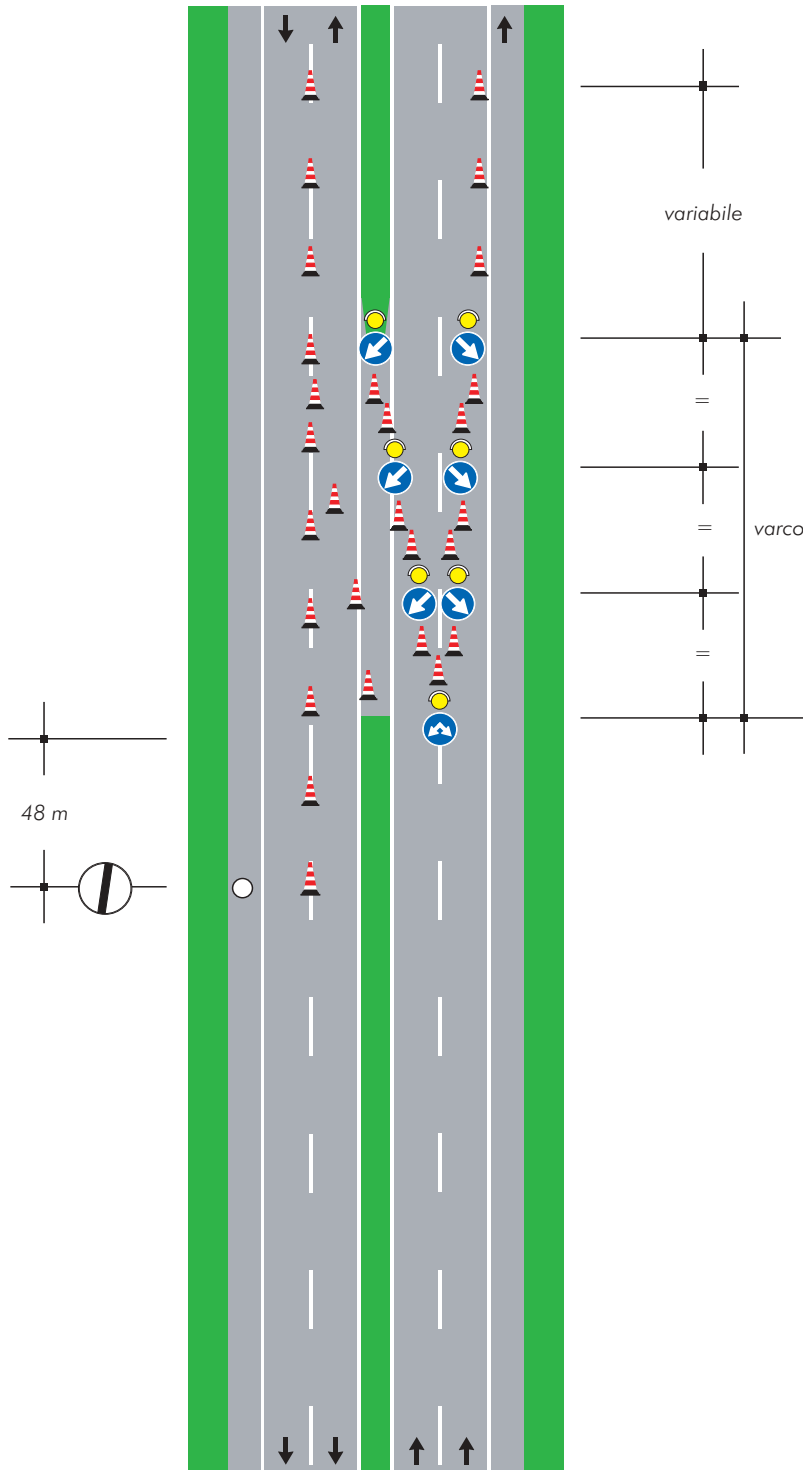


TAVOLA 11a

Testata in zona di deviazione e svincolo su carreggiata a due corsie per lavori di durata non superiore a due giorni





Nel caso in cui la corsia di destra sia diretta ad uno svincolo, il segnale "passaggi consentiti"  deve essere sostituito con il segnale "direzioni consentite destra e sinistra"  Fig. II 81/a

TAVOLA 11b

Testata in zona di deviazione e svincolo su carreggiata a due corsie per lavori di durata superiore a due giorni

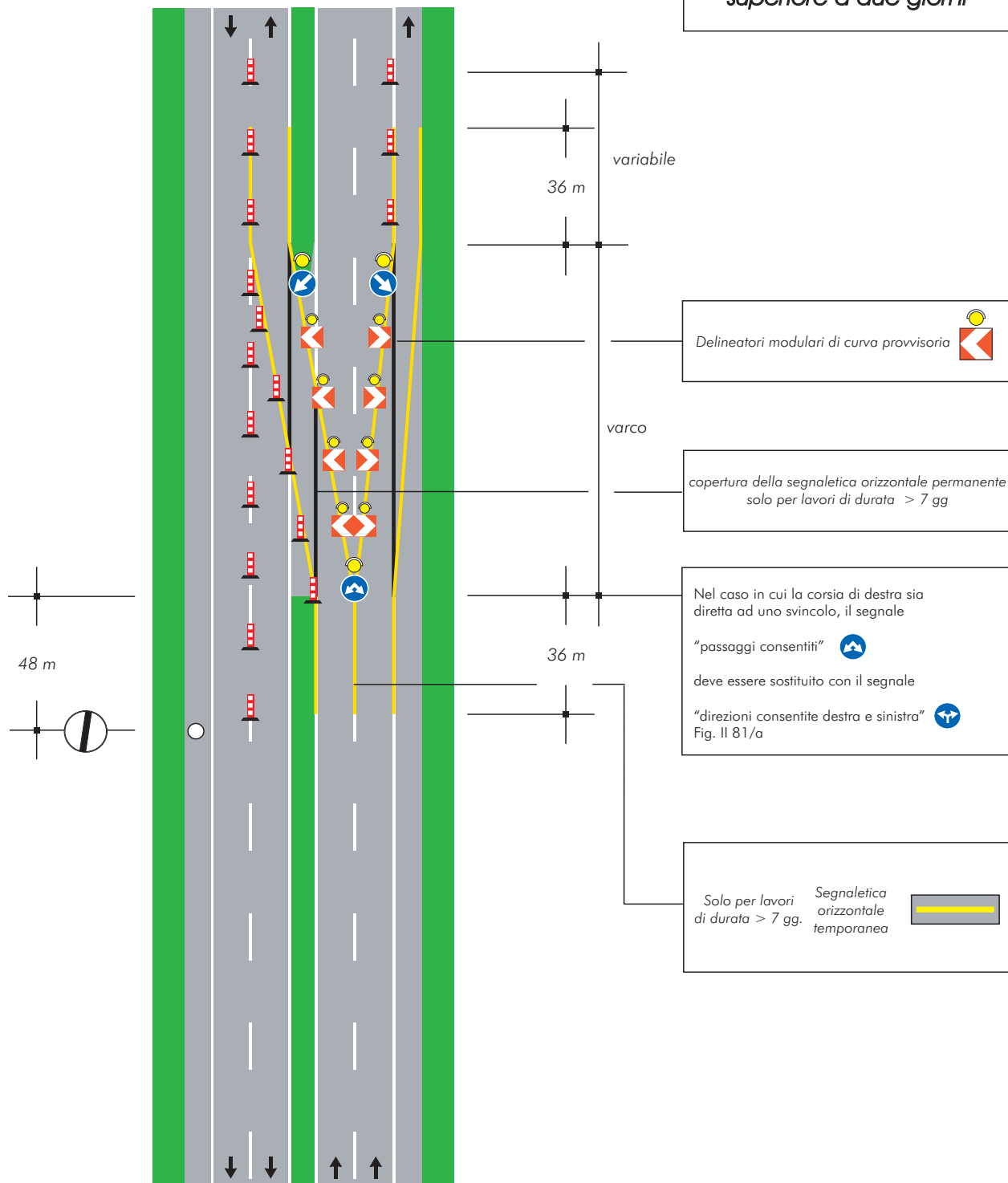
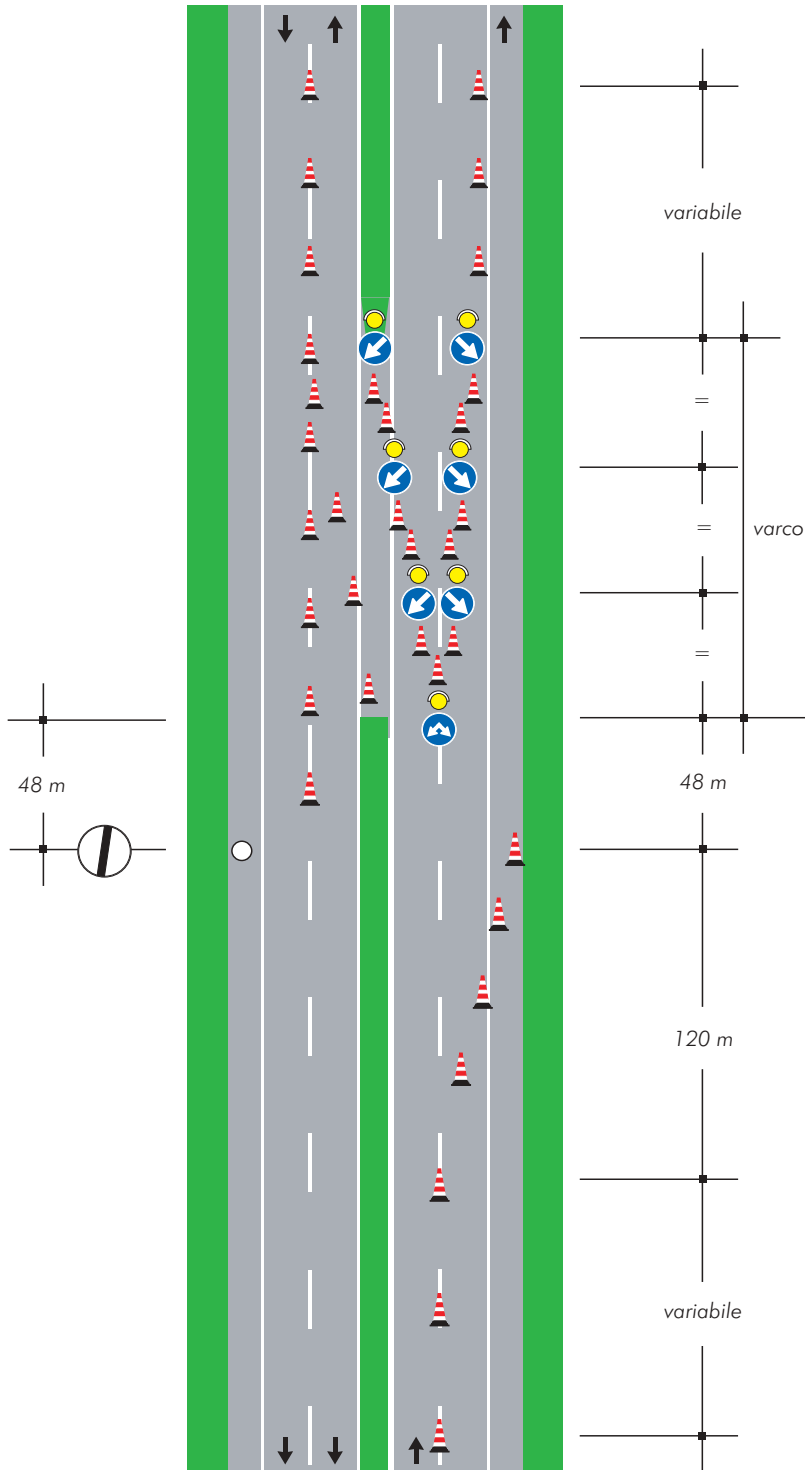


TAVOLA 12a

Testata in zona di deviazione e svincolo su carreggiata a due corsie con prestringimento per lavori di durata non superiore a due giorni





Nel caso in cui la corsia di destra sia diretta ad uno svincolo, il segnale "passaggi consentiti"  deve essere sostituito con il segnale "direzioni consentite destra e sinistra"  Fig. II 81/a

TAVOLA 12b

Testata in zona di deviazione e svincolo su carreggiata a due corsie con prerestringimento per lavori di durata superiore a due giorni

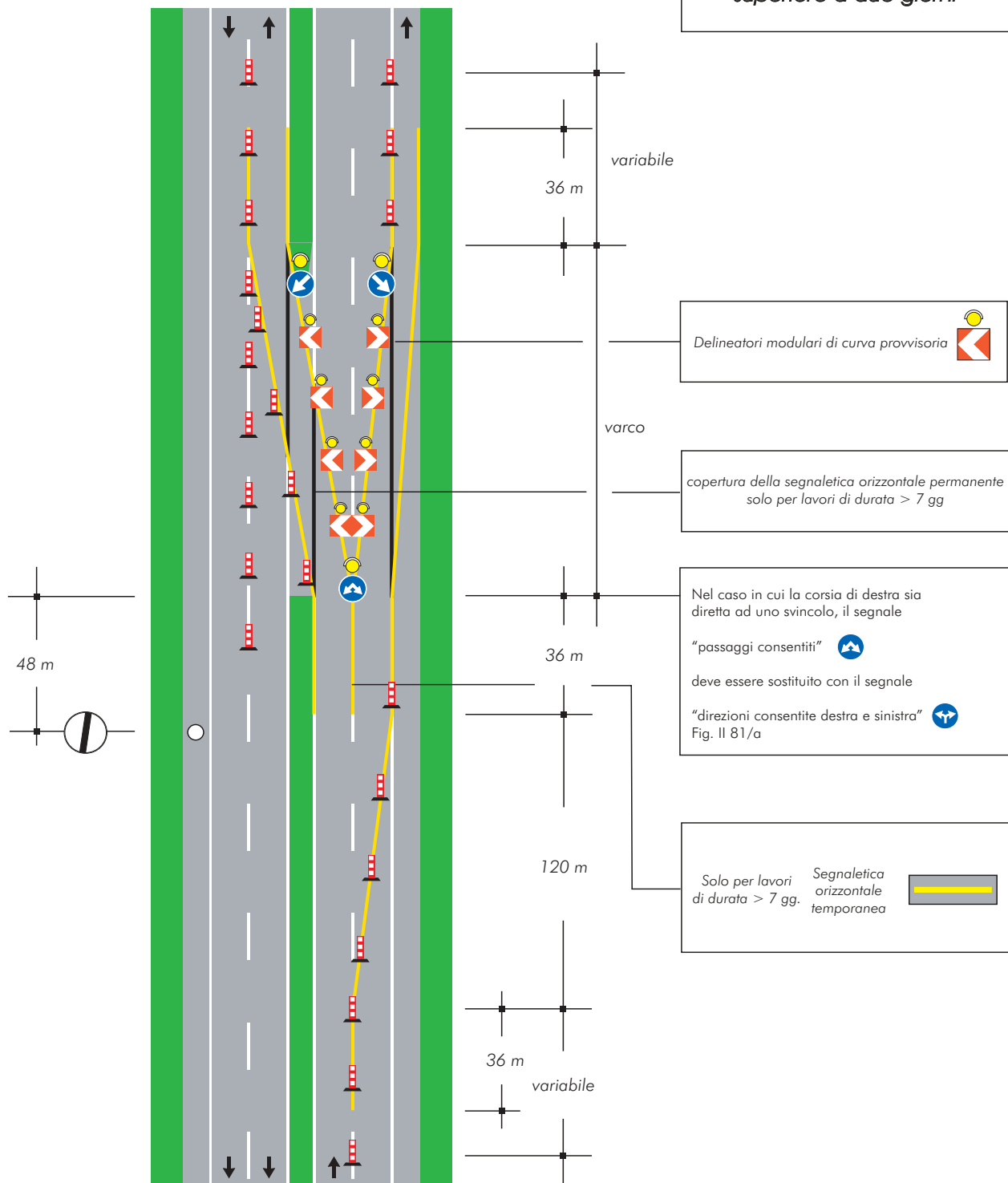


TAVOLA 13

Testata in zona di deviazione e svincolo su carreggiata a tre corsie per lavori di qualsiasi durata

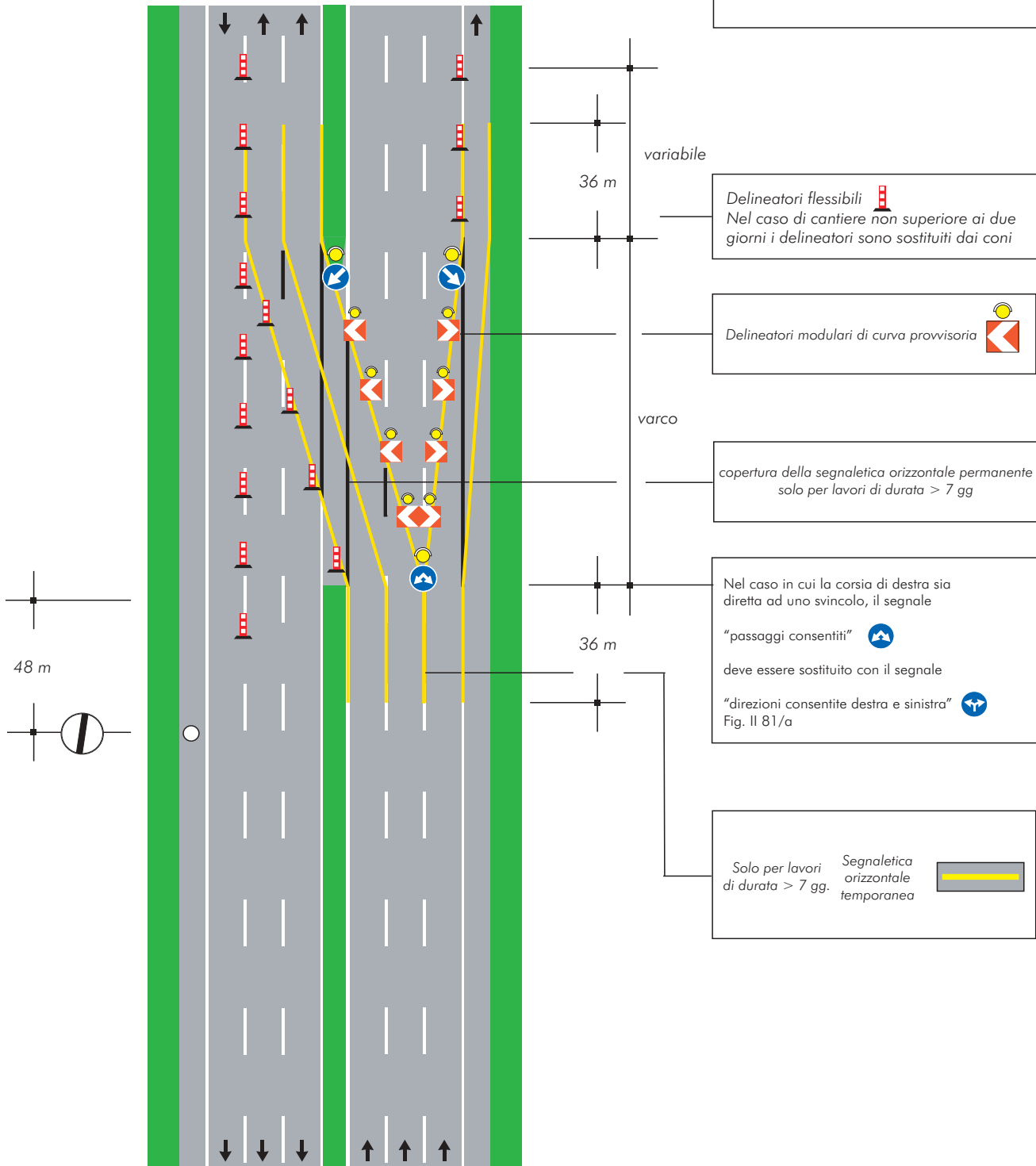


TAVOLA 14

Testata in zona di deviazione e svincolo su carreggiata a tre corsie con prestringimento per lavori di qualsiasi durata

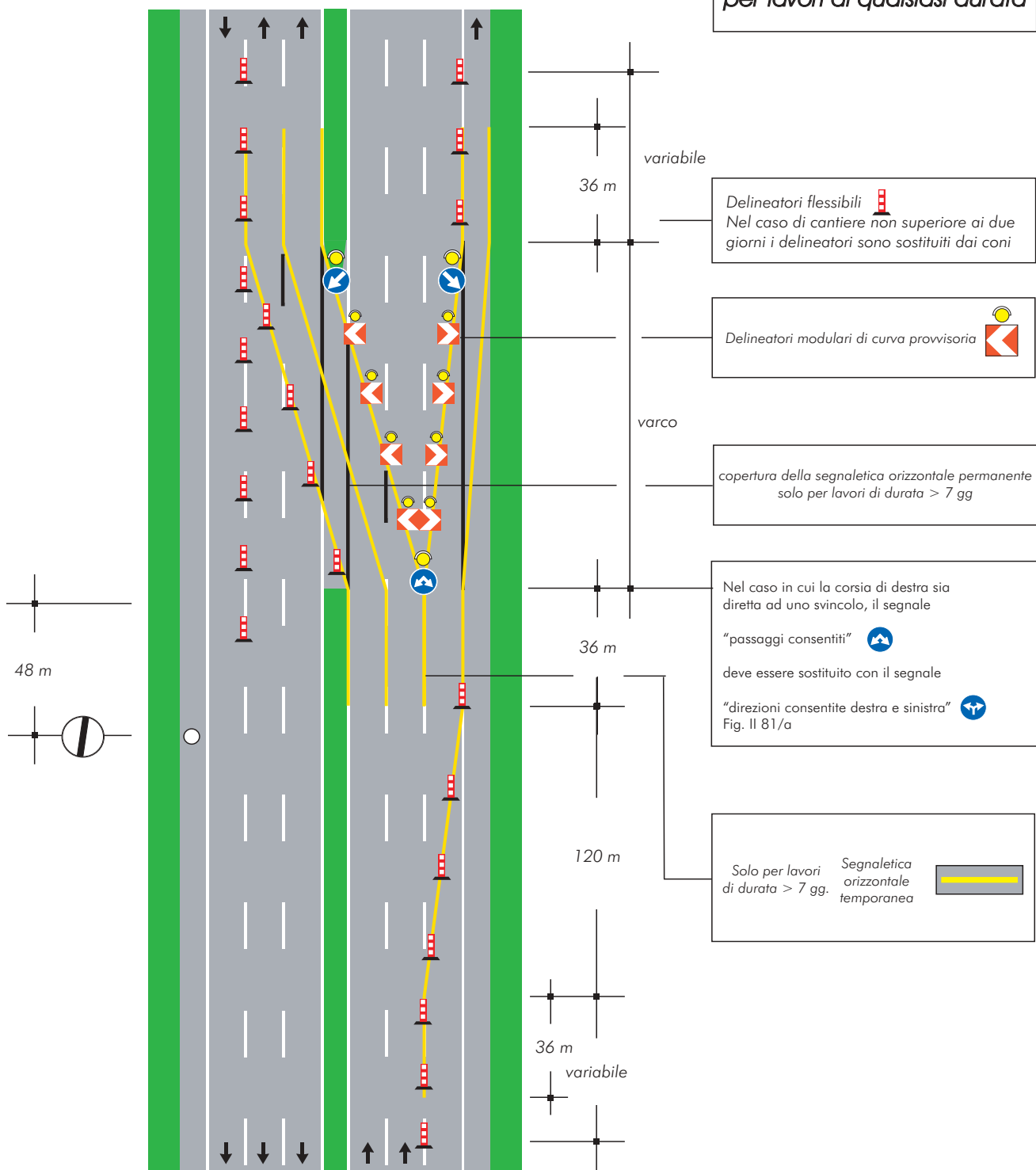
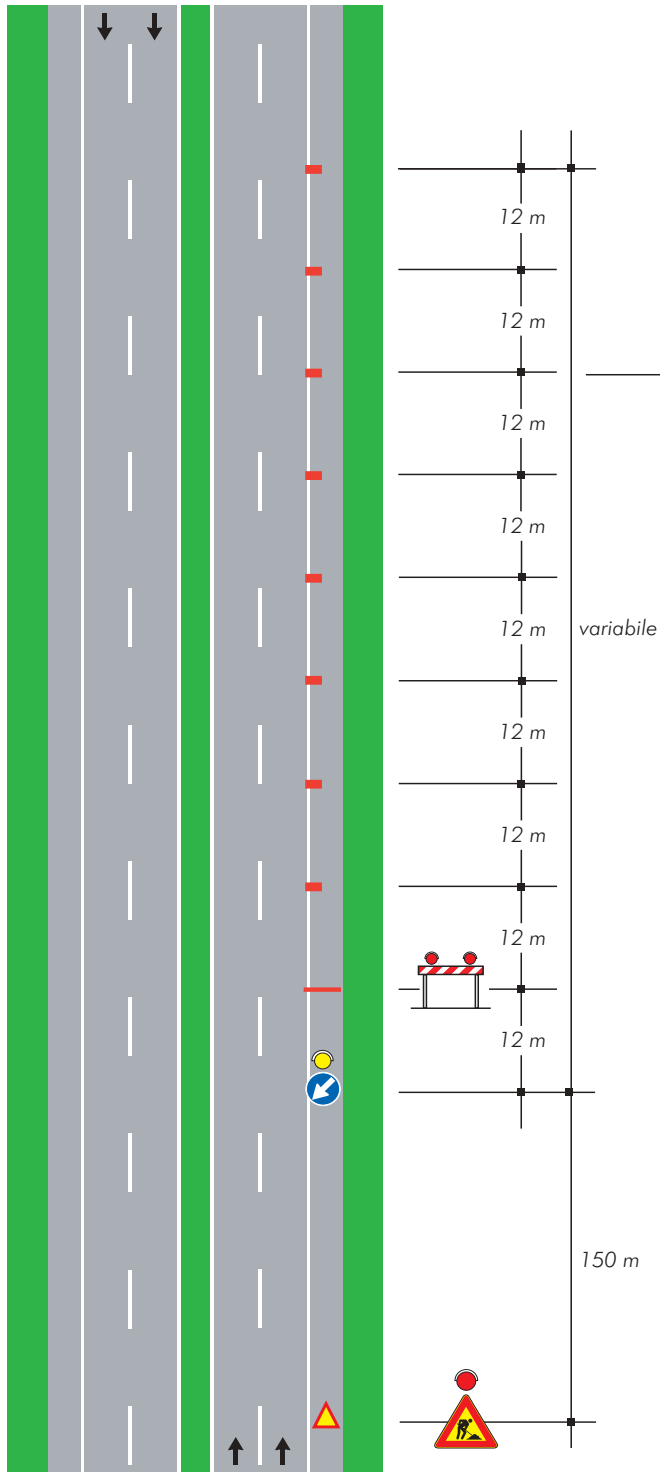


TAVOLA 15

Chiusura della corsia per la sosta di emergenza



per lavori di durata

- < 2 gg. coni
- > 2 gg. delineatori flessibili

