

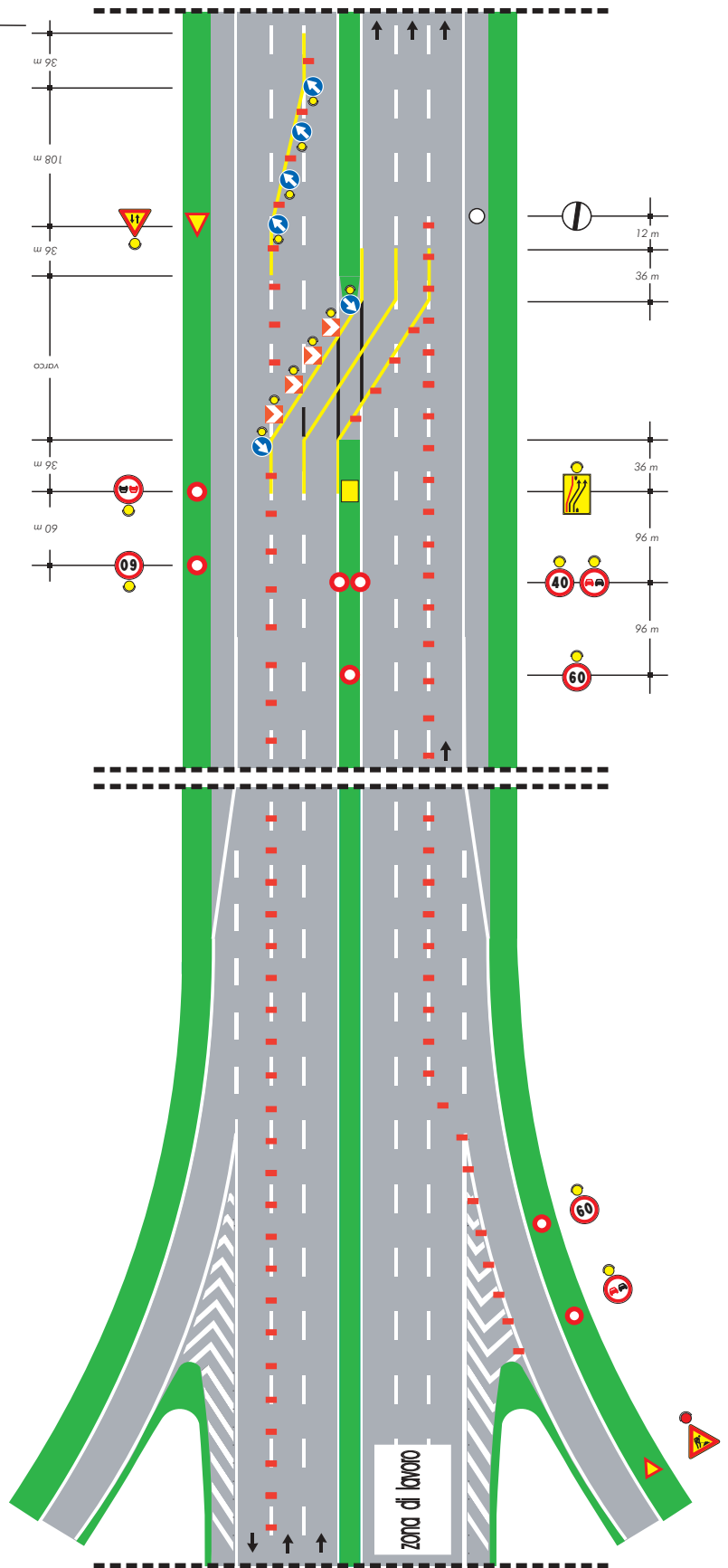
Schemi per strade tipo A, B e D

**(autostrade, extraurbane principali
e urbane di scorrimento)**

TAVOLA 36

Deviazione in zona di svincolo con prerestringimento su carreggiata a tre corsie

Stesso sistema segnaletico in avvicinamento di Tavola 31



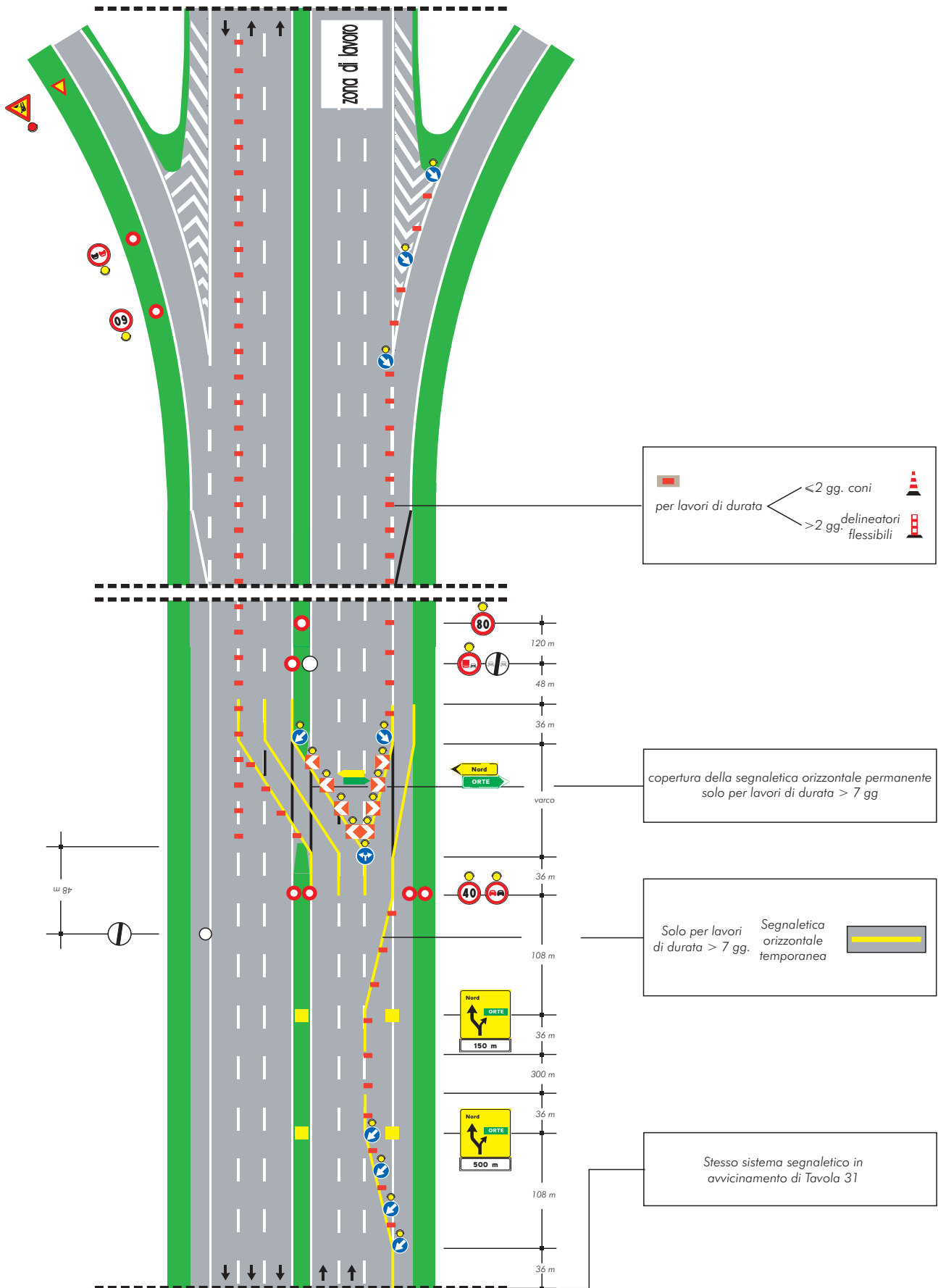
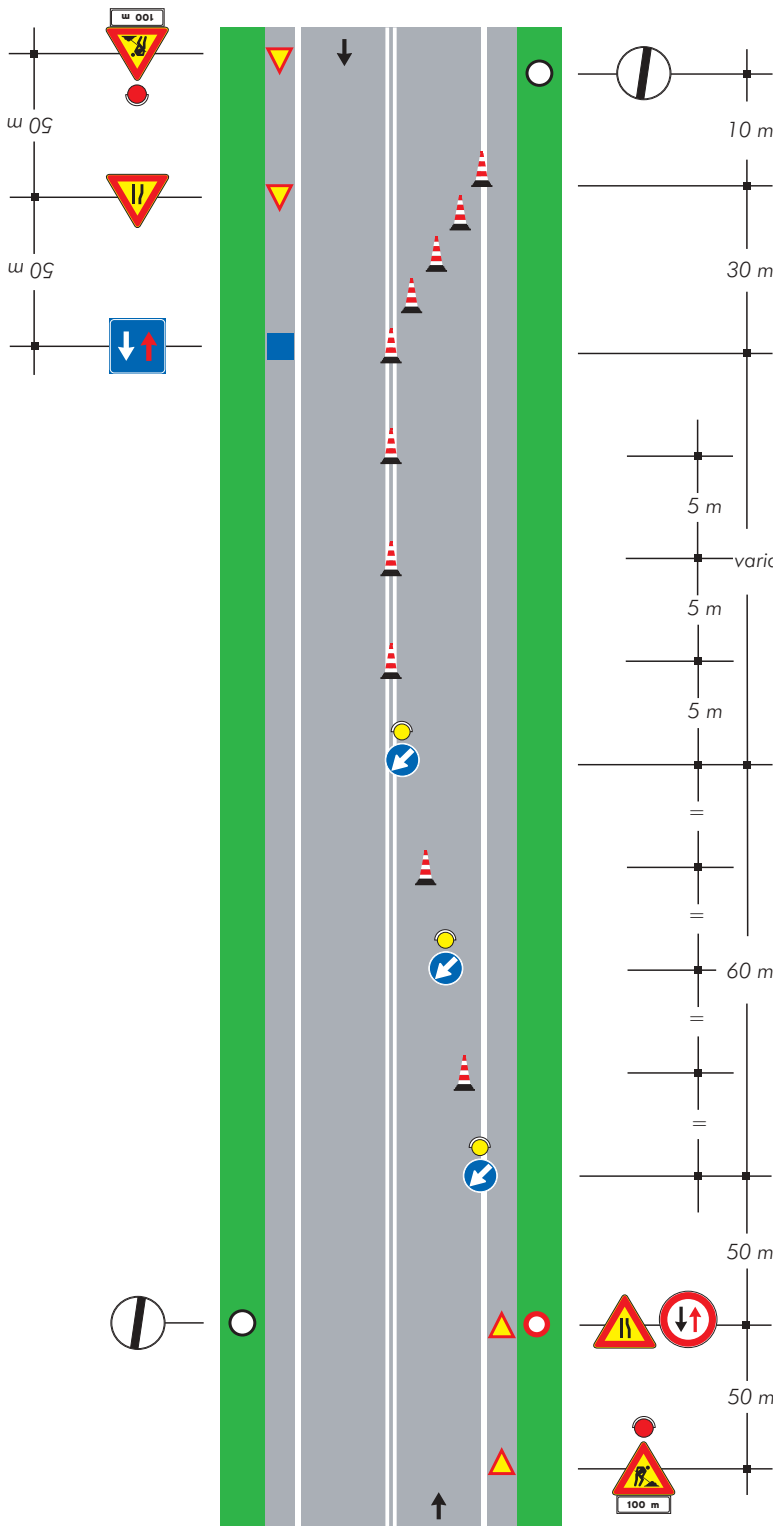


TAVOLA 38

Chiusura di una semicarreggiata su rampa a doppio senso di marcia



Coni
 Nel caso di cantiere superiore ai due giorni i coni sono sostituiti dai delineatori

Nota: soluzione valida in caso di cantiere non superiore a 7 gg., i cui estremi sono visibili, non distino più di 50 m e con traffico modesto.
 In caso contrario il senso unico alternato dovrà essere regolato da movieri o da semafori

TAVOLA 39

*Cantiere mobile su
carreggiata a due corsie
chiusura della corsia
di destra*

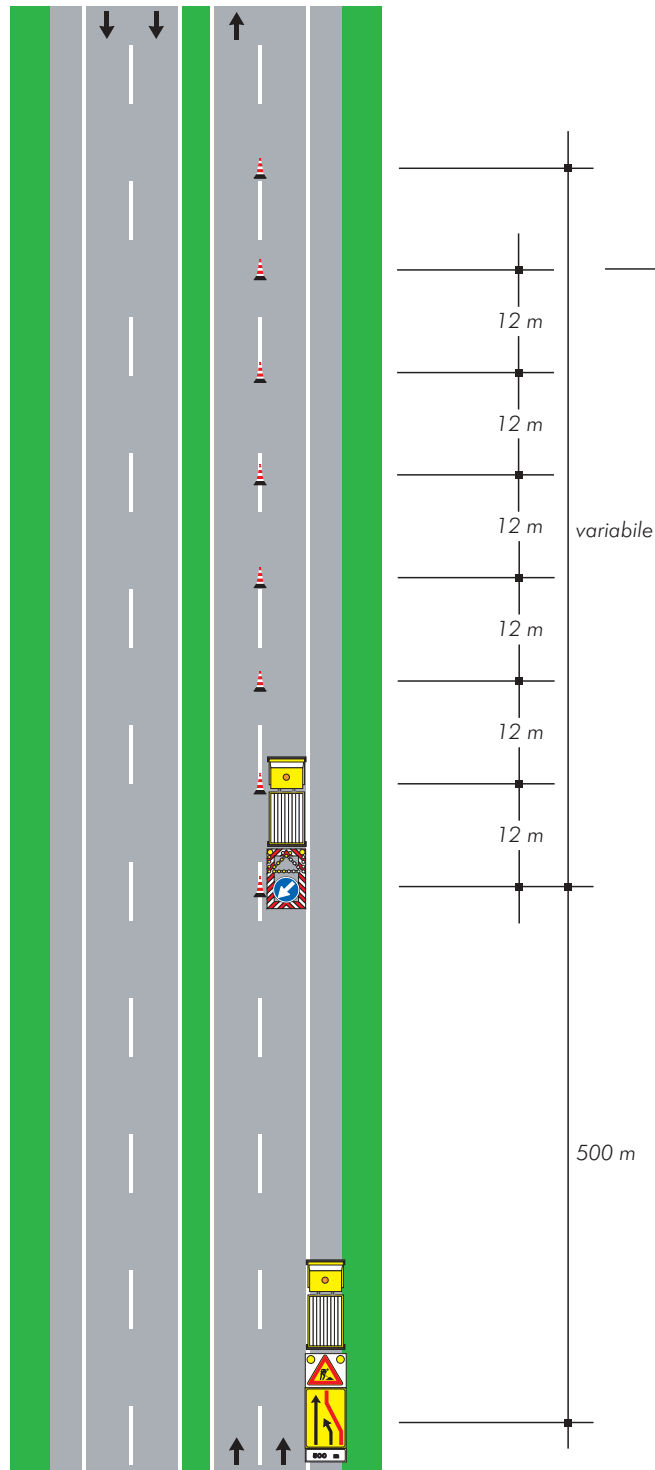


TAVOLA 40

*Cantiere mobile su
carreggiata a due corsie
chiusura della corsia
di sorpasso*

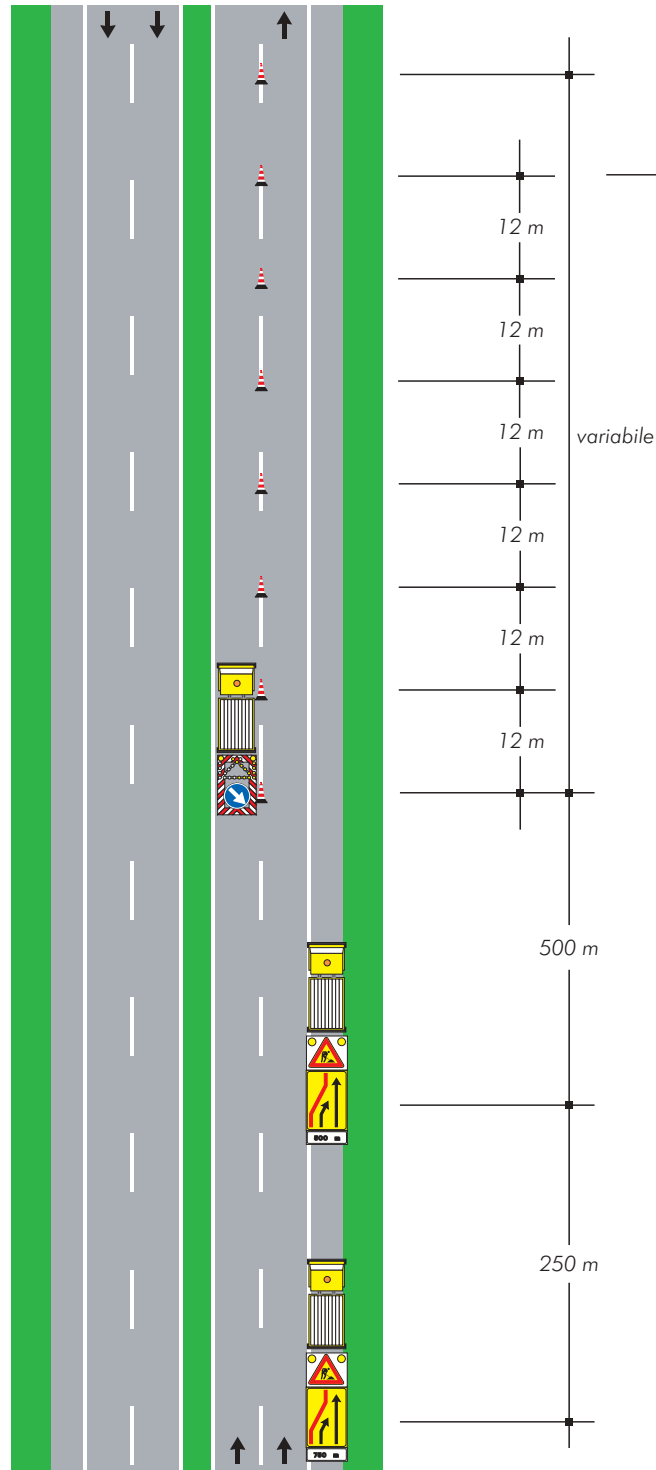


TAVOLA 41
Segnaletica mobile a protezione di veicoli speciali impiegati per lavori, controlli, sondaggi e verifiche di rapida esecuzione su carreggiata a due corsie, chiusura della corsia di destra

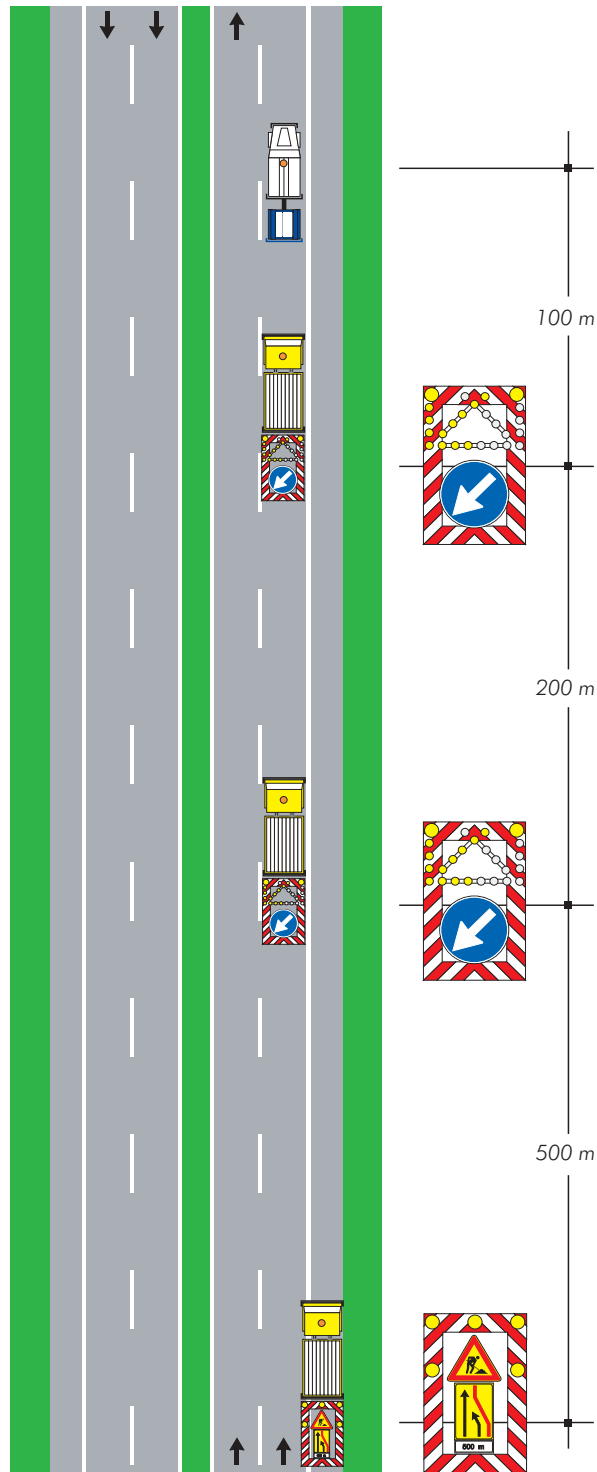


TAVOLA 42

Segnaletica mobile a protezione di veicoli speciali impiegati per lavori, controlli, sondaggi e verifiche di rapida esecuzione su carreggiata a due corsie, chiusura della corsia di sorpasso

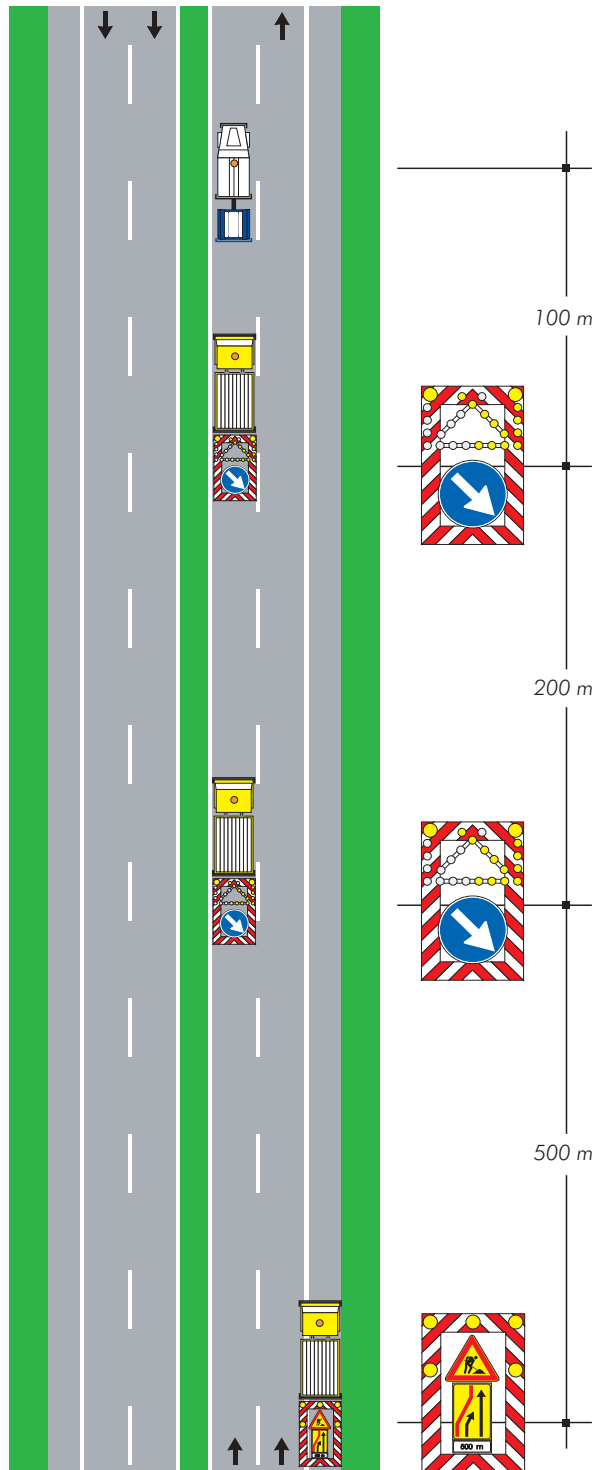


TAVOLA 43
*Cantiere mobile su
carreggiata a tre corsie
chiusura delle corsie
di destra e centrale*

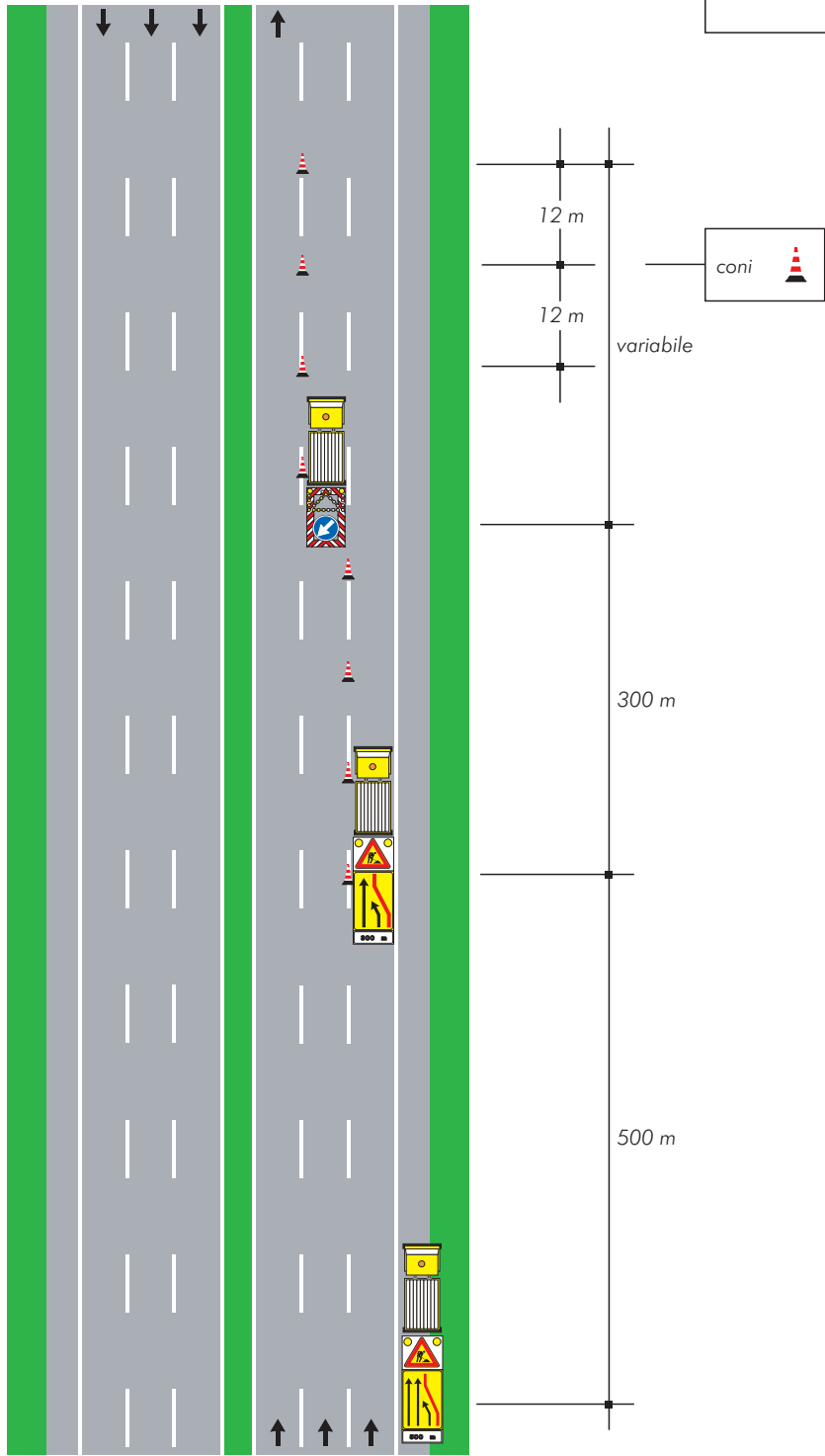
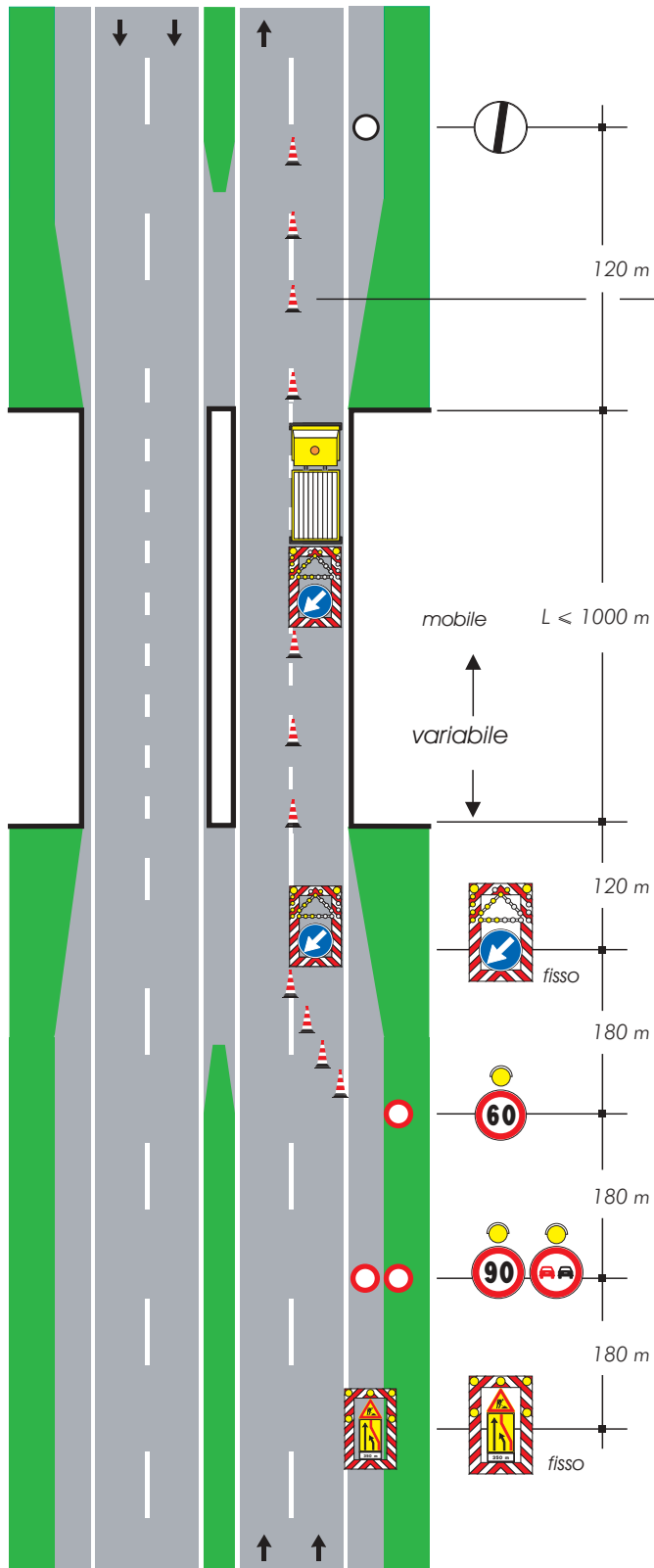


TAVOLA 45

*Cantiere mobile
in galleria su
carreggiata a due corsie
(solo in gallerie illuminate)*

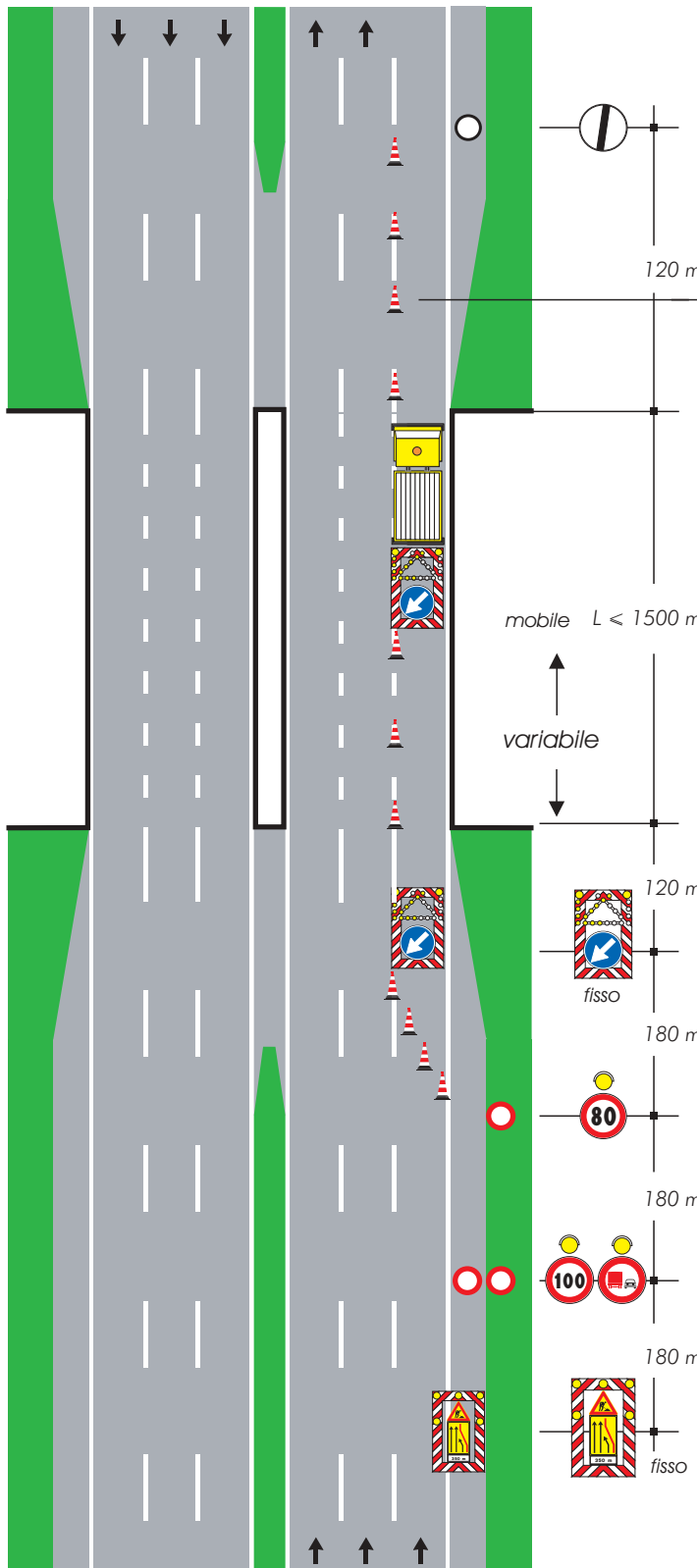


coni

- 1) nel caso di galleria in curva dovrà essere inserito un segnale mobile di protezione intermedio
- 2) qualora la distanza tra il segnale fuori galleria e quello interno superi 500 metri dovrà essere inserito un segnale intermedio
- 3) in caso di gallerie ravvicinate in successione il gruppo di segnali in avvicinamento dovrà essere posizionato prima dell'imbocco della 1^ galleria
- 4) la testata è realizzata con coni distanziati tra loro di 6 metri

TAVOLA 46

*Cantiere mobile
in galleria su
carreggiata a tre corsie
(solo in gallerie illuminate)*

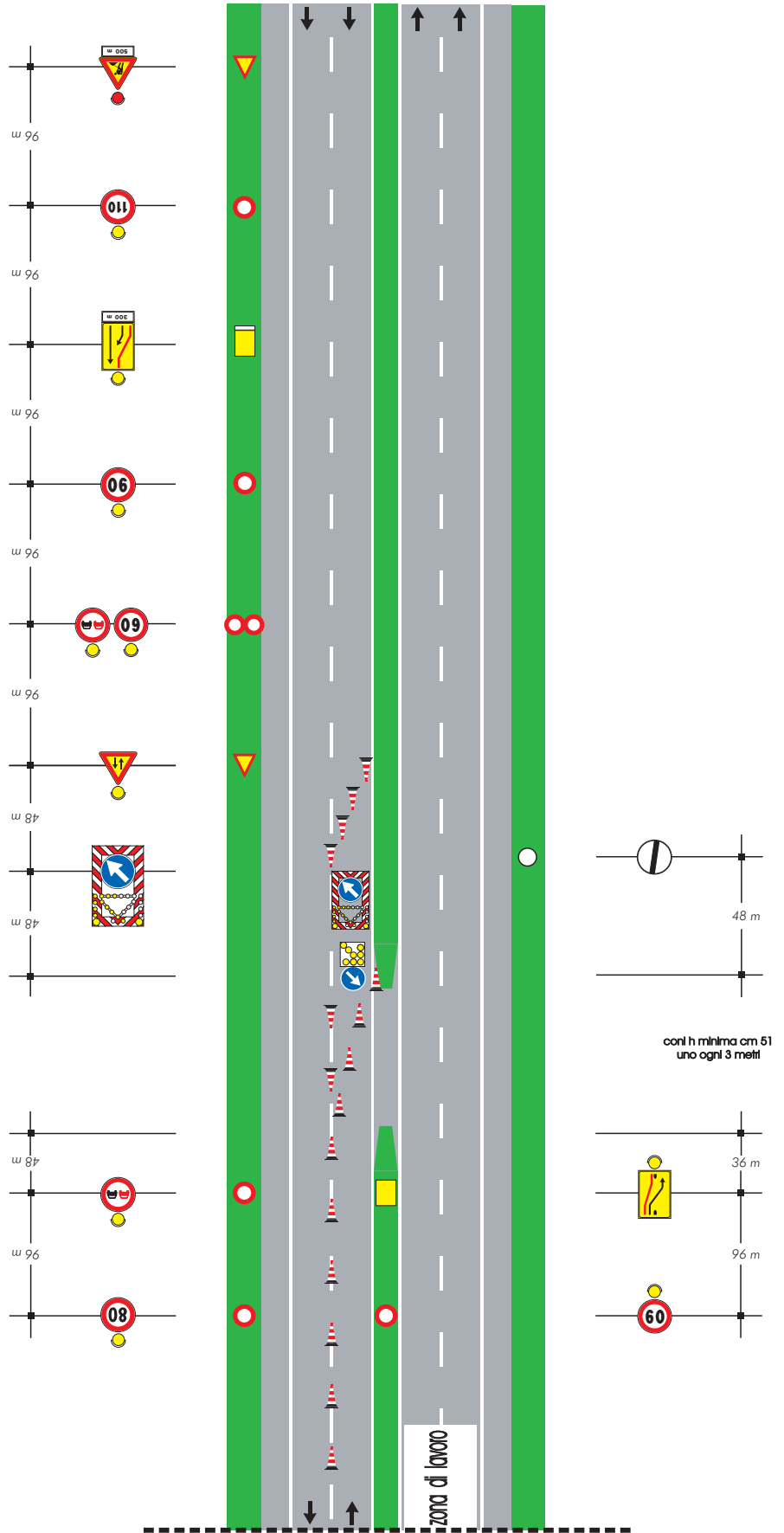


coni

- 1) nel caso di galleria in curva dovrà essere inserito un segnale mobile di protezione intermedio
- 2) qualora la distanza tra il segnale fuori galleria e quello interno superi 800 metri dovrà essere inserito un segnale intermedio
- 3) in caso di gallerie ravvicinate in successione il gruppo di segnali in avvicinamento dovrà essere posizionato prima dell'imbocco della 1^ galleria
- 4) la testata è realizzata con coni distanziati tra loro di 6 metri

TAVOLA 47

Deviazione per situazioni di emergenza su carreggiata a due corsie



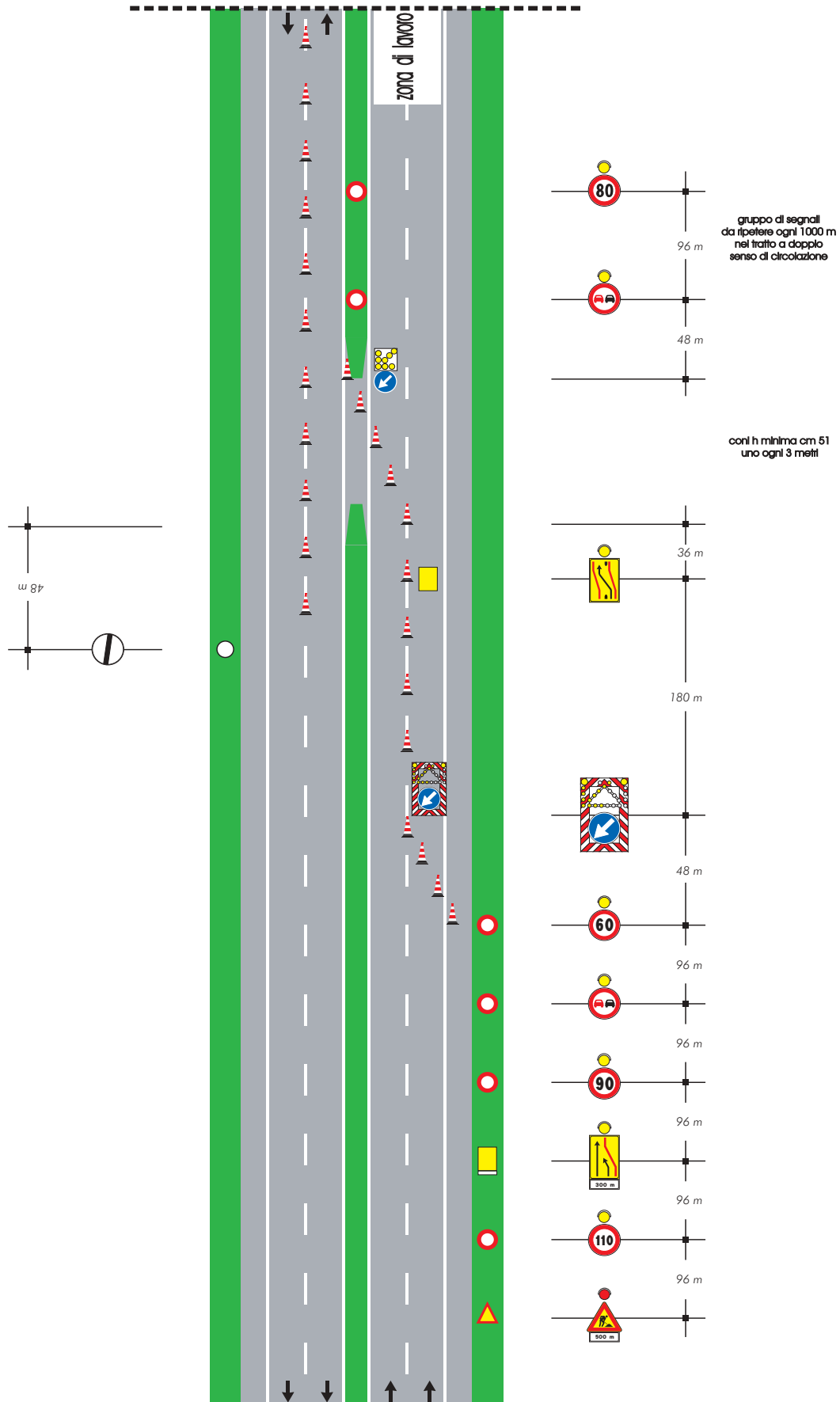
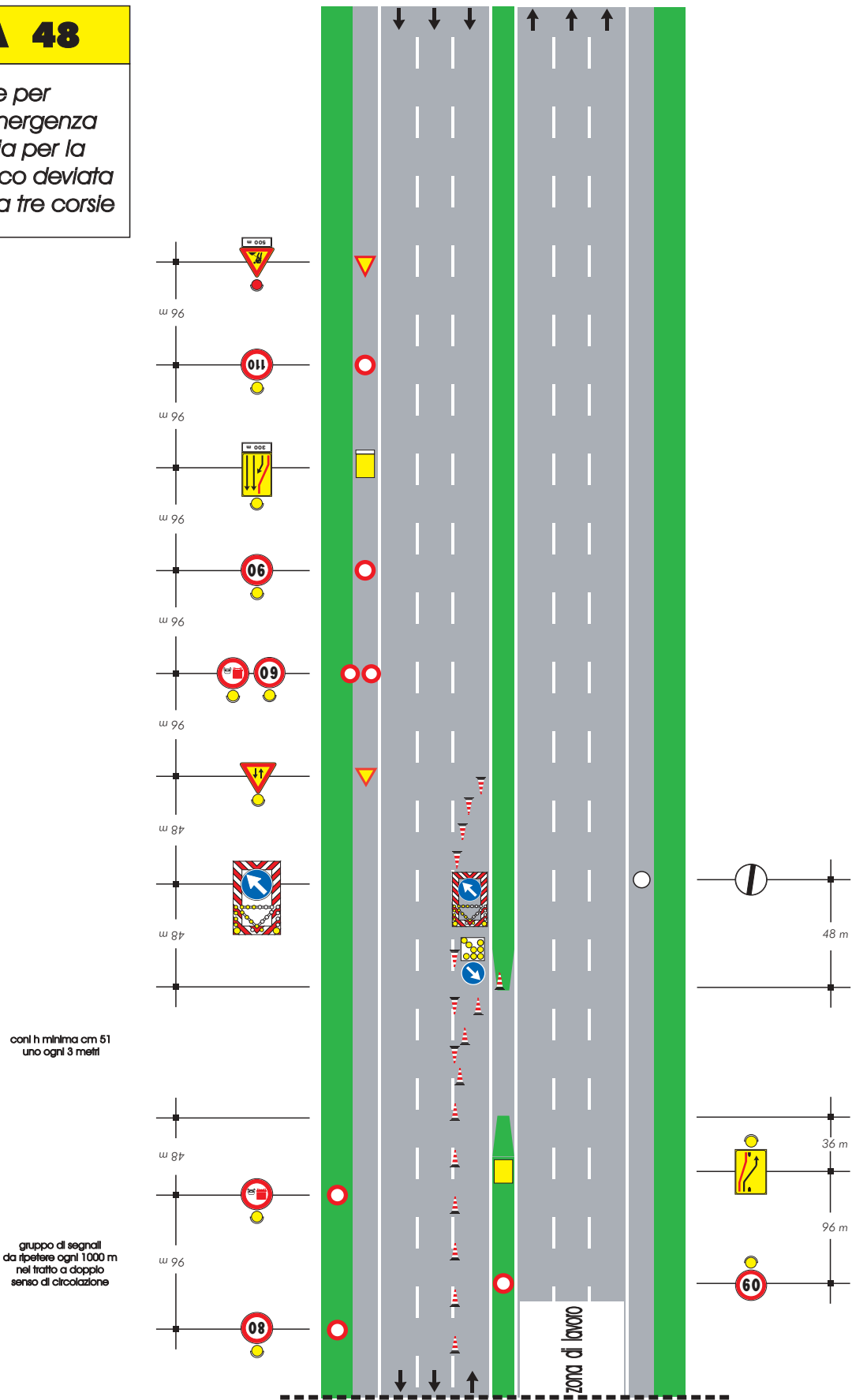


TAVOLA 48

Deviazione per situazioni di emergenza con una corsia per la corrente di traffico deviata su carreggiata a tre corsie



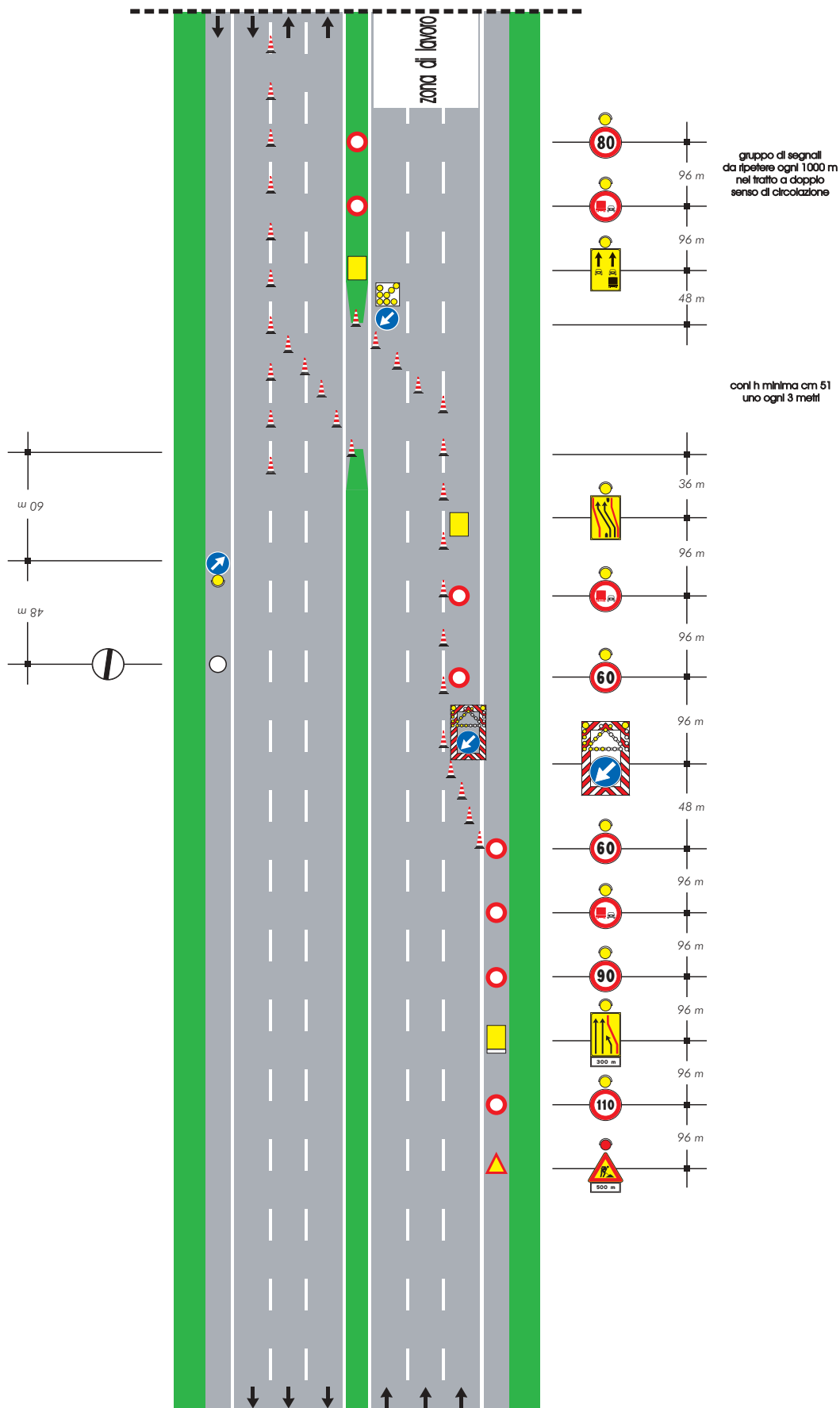
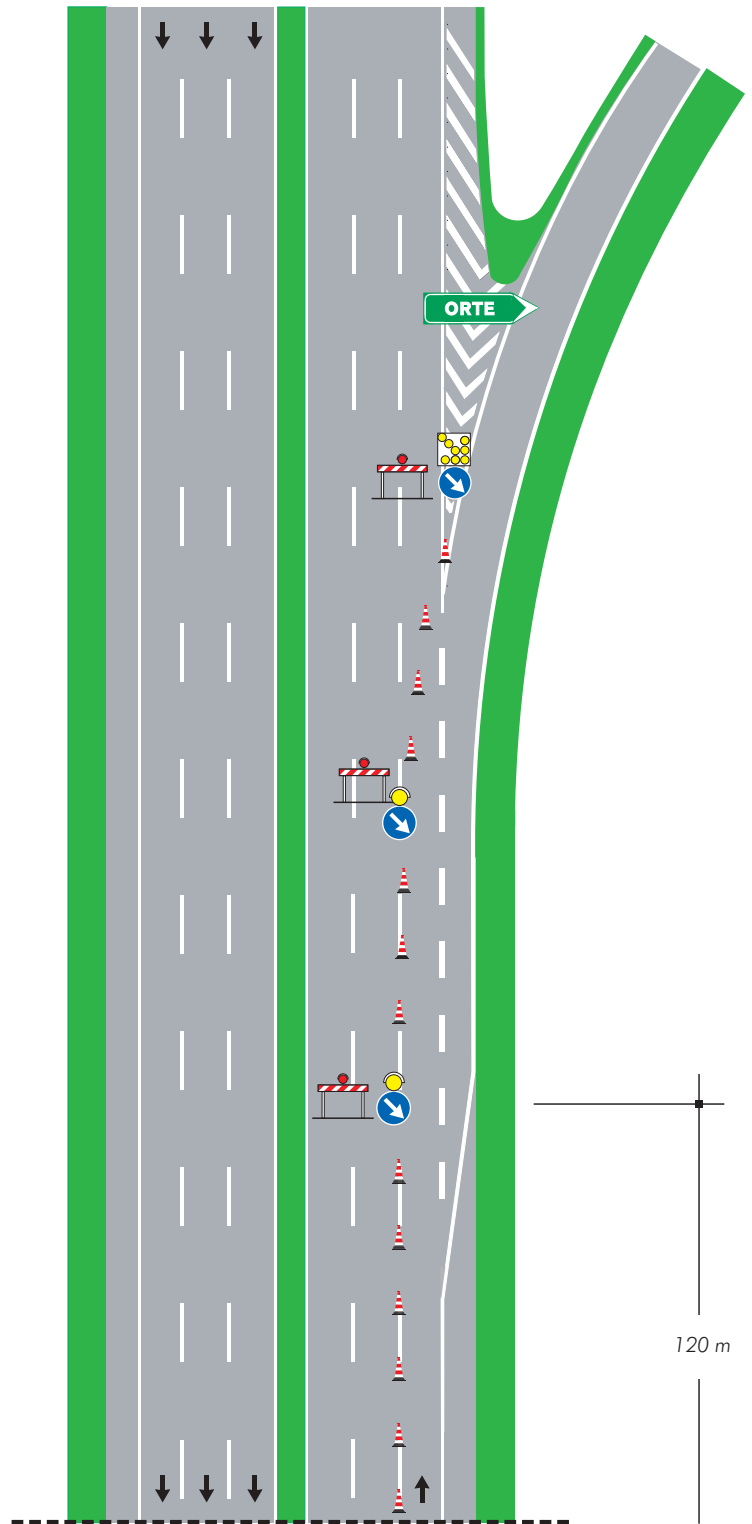


TAVOLA 50

*Obbligo di uscita
su carreggiata a tre corsie
per situazioni di emergenza*



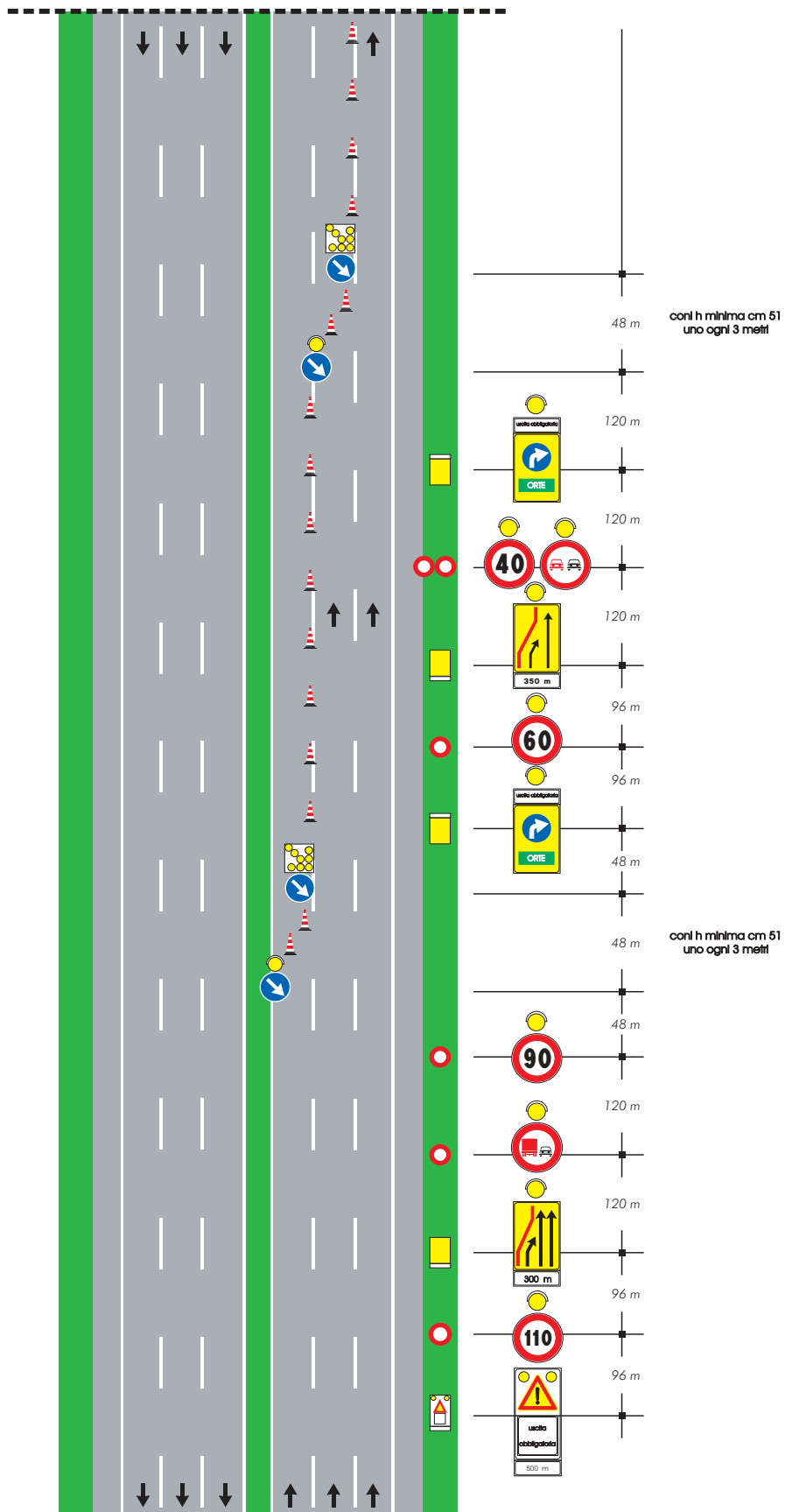
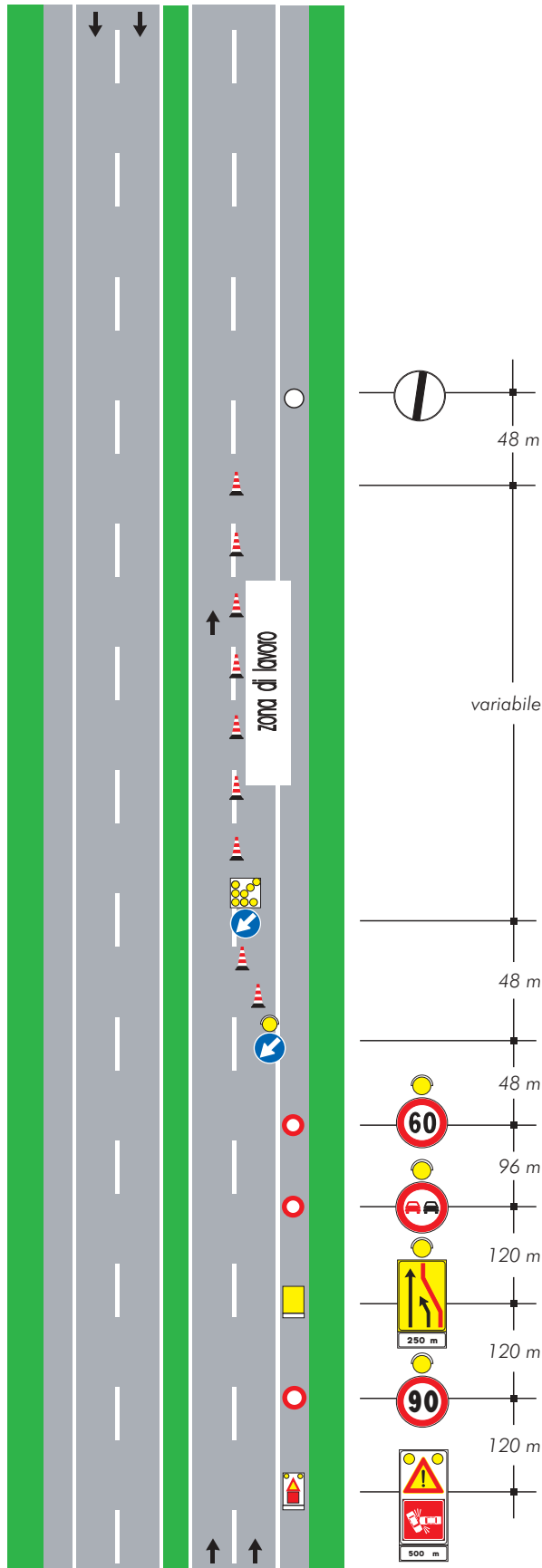


TAVOLA 51
*Chiusura della
corsia di destra su
carreggiata a due corsie
con segnaletica ridotta per
situazioni di emergenza*



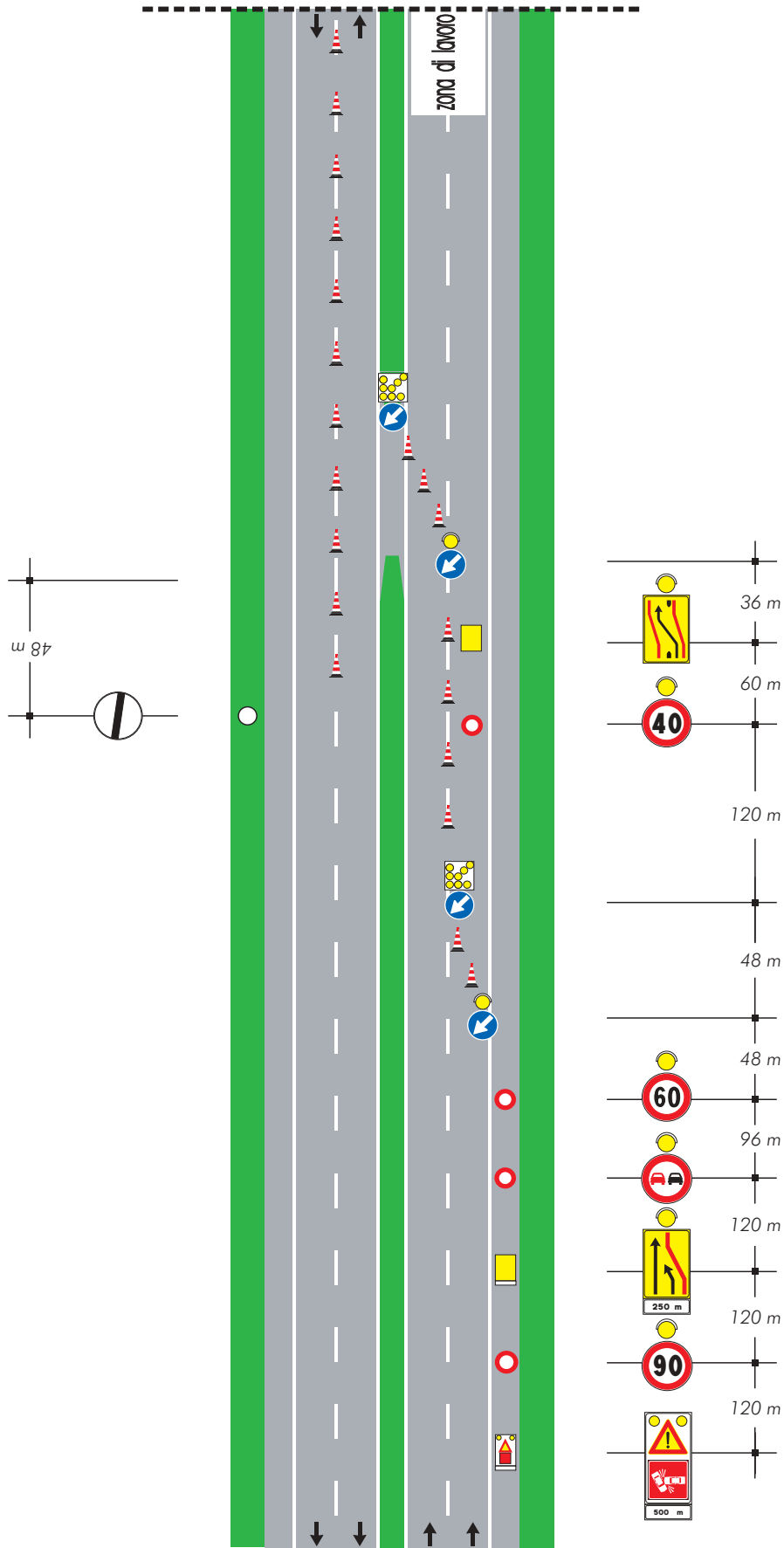
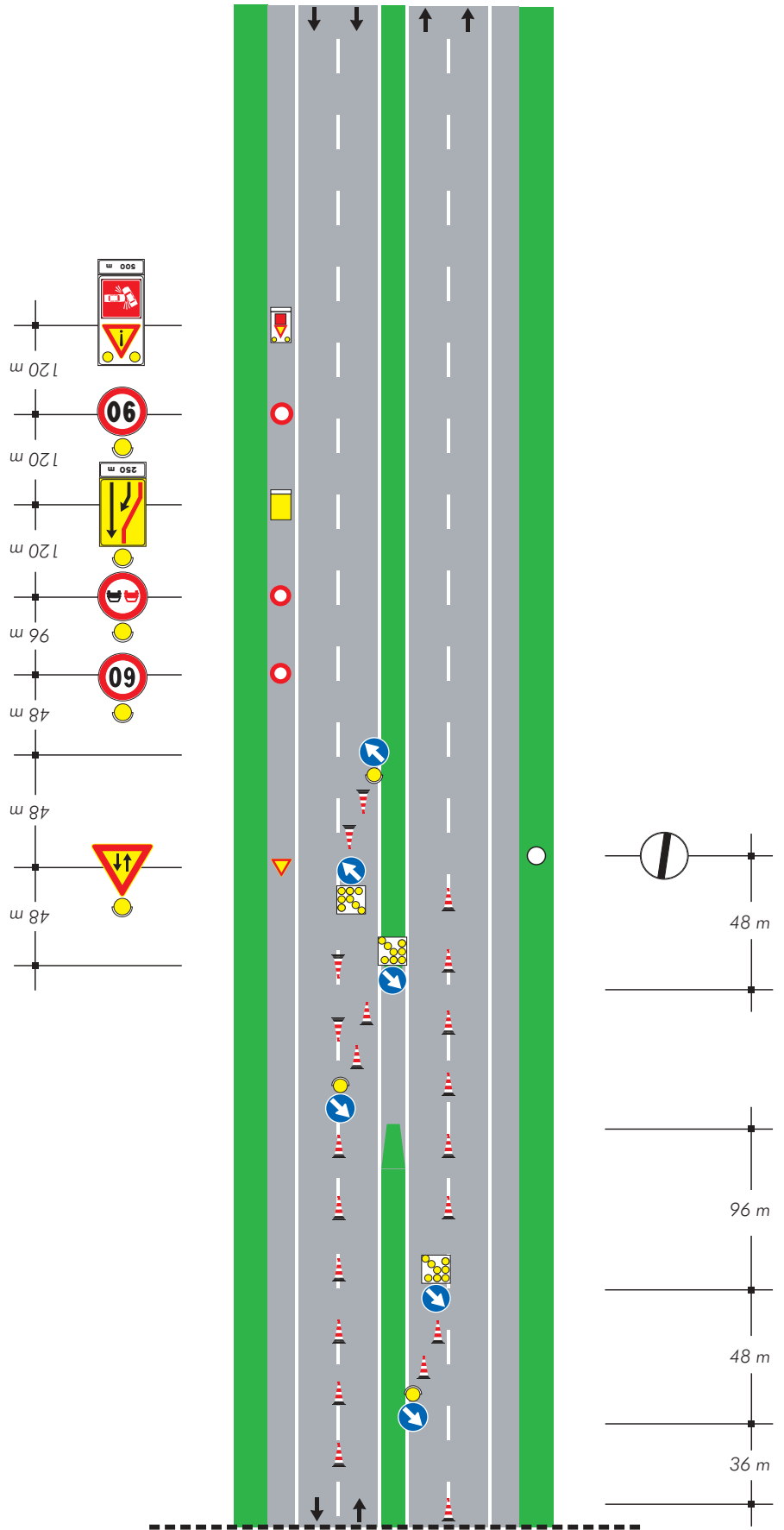


TAVOLA 54

*Deviazione con due corsie:
una sola deviata
su carreggiata a due corsie
con segnaletica ridotta
per situazioni di emergenza*

NOTA:

-Il presente schema può essere utilizzato esclusivamente in presenza di notevoli volumi di traffico ovvero quando la corsia deviata deve superare particolari pendenze



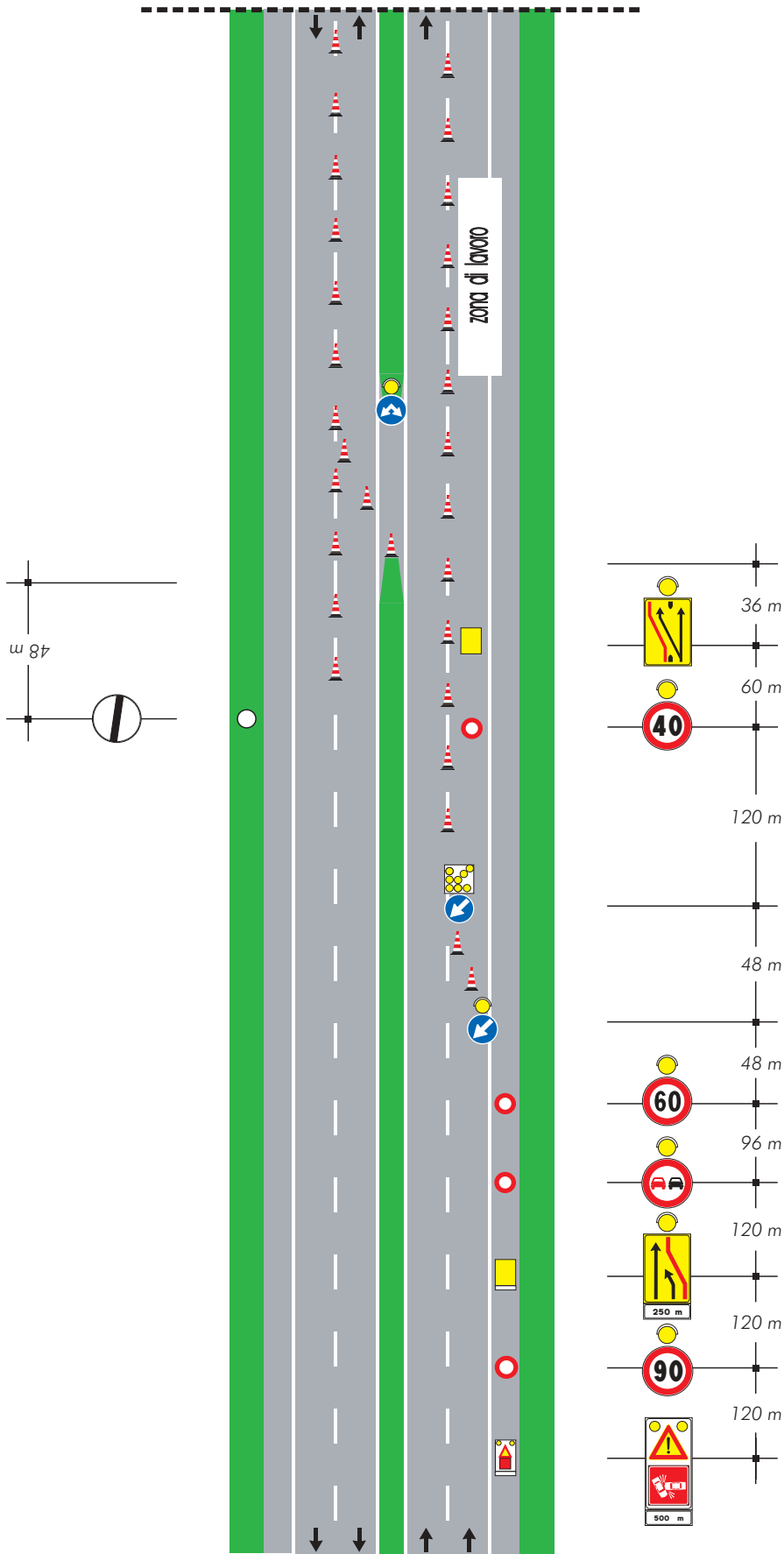


TAVOLA 55
*Chiusura della
corsia di destra su
carreggiata a tre corsie
con segnaletica ridotta per
situazioni di emergenza*

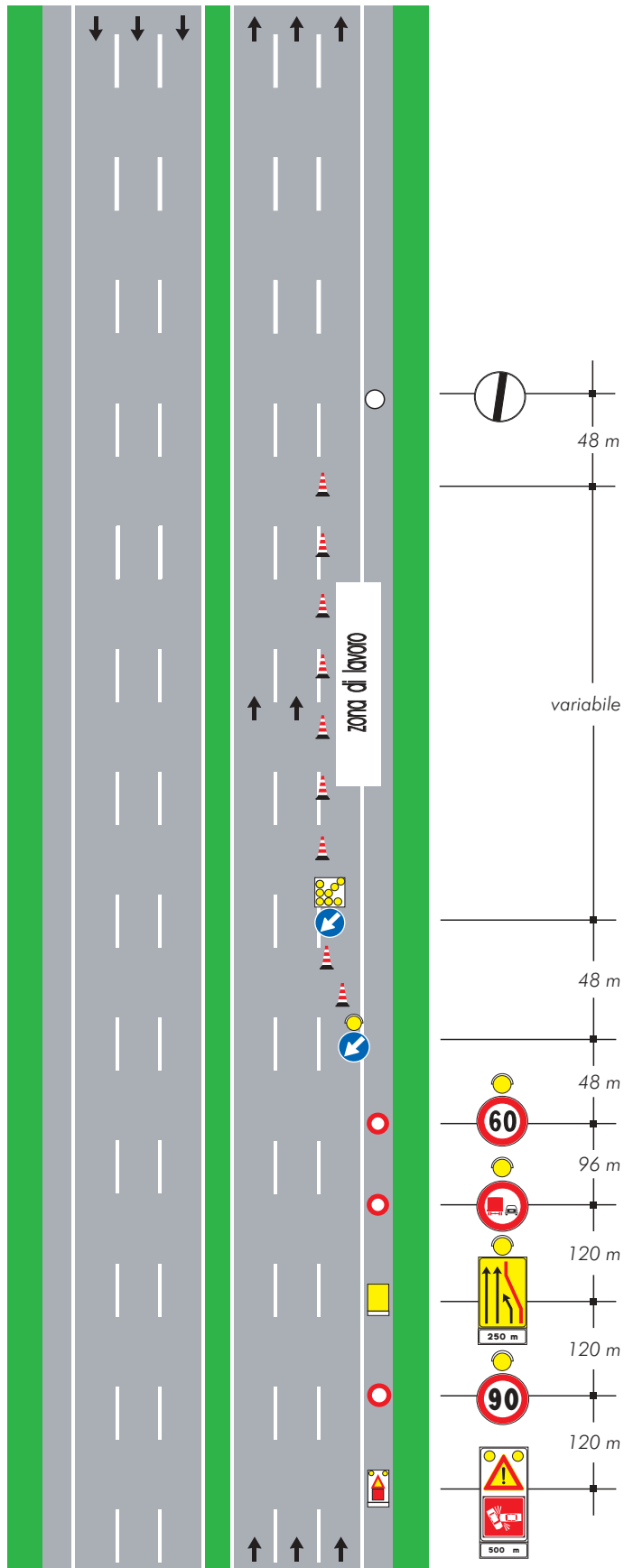


TAVOLA 56

*Chiusura della
corsia di sorpasso su
carreggiata a tre corsie
con segnaletica ridotta per
situazioni di emergenza*

